



ЈАВНО КОМУНАЛНО ПРЕДУЗЕЋЕ  
**ВОДОВОД**  
ЗЛАТИБОР • ЧАЈЕТИНА

ЈКП "Водовод Златибор"

Александра Карађорђевића б/А • 31310 Чајетина • Тел: 031/3831-805

Mail: office@vodovod-zlatibor.org • www.vodovod-zlatibor.org

ПИБ 105060489 • Мат.бр. 20302976

Жиро рачуни: **205-177377-02** Комерцијална банка • **160-371221-70** Банка Интеса • **150-16149-94** КБМ банка • **105-36191-96** АИК банка

## ПРОГРАМ ПОСЛОВАЊА ПРЕДУЗЕЋА ЗА 2016. ГОДИНУ

Пословно име: ЈКП „Водовод Златибор“

Седиште: **Александра Карађорђевића б/а, 31310 Чајетина**

Претежна делатност: **скупљање, пречишћавање и дистрибуција воде**

Матични број: **20302976**

ПИБ: **105060489**

ЈББК: **81253**

Надлежни орган јединице локалне самоуправе: **Општина Чајетина**

## С А Д Р Ж А Ј

1. ОПШТИ ДЕО.....	2
2. МИСИЈА, ВИЗИЈА, ЦИЉЕВИ.....	3
3. ОРГАНИЗАЦИОНА СТРУКТУРА – ШЕМА .....	4
4. ОСНОВЕ ЗА ИЗРАДУ ПРОГРАМА ПОСЛОВАЊА ЗА 2016. ГОДИНУ.....	5
5. ПЛАНИРАНИ ФИЗИЧКИ ОБИМ АКТИВНОСТИ ЗА 2016. ГОДИНУ .....	6
6. ПЛАНИРАНИ ФИНАНСИЈСКИ ПОКАЗАТЕЉИ ЗА 2016. ГОДИНУ .....	7
7. ПОЛИТИКА ЗАРАДА И ЗАПОШЉАВАЊА .....	10
8. ИНВЕСТИЦИЈЕ .....	10
9. ЗАДУЖЕНОСТ.....	12
10. ПЛАНИРАНА ФИНАНСИЈСКА СРЕДСТВА ЗА НАБАВКУ ДОБАРА, УСЛУГА И РАДОВА ЗА ОБАВЉАЊЕ ДЕЛАТНОСТИ, ТЕКУЋЕ И ИНВЕСТИЦИОНО ОДРЖАВАЊЕ И СРЕДСТВА ЗА ПОСЕБНЕ НАМЕНЕ .....	12
11. ЦЕНЕ.....	13
12. УПРАВЉАЊЕ РИЗИЦИМА.....	13
13. ПРИЛОЗИ .....	14

# 1. ОПШТИ ДЕО

## Историјат предузећа

**Јавно комунално предузеће „Водовод Златибор“ Чајетина** организовано је на основу Одлуке о организовању Јавног комуналног предузећа „Сирогојно“ из Сирогојна, број 02-81/06-01 од 27.12.2006. године, коју је донела Скупштина општине Чајетина и уписано је у Агенцији за привредне регистре дана 28.05.2007. године. По добијању решења 2007. године предузеће је добило ПИБ и рачун о пословању, а финансијско пословање је почело 01.07.2007. године. Преузимање водовода од МЗ Сирогојно извршено је 01.09.2007. године.

Предузеће је променило назив и седиште одлуком Управног одбора, на које је дата сагласност од стране Скупштине општине Чајетина, у Јавно комунално предузеће „Водовод“ Златибор са седиштем на Златибору. Наведена промена је уписана у Регистар привредних субјеката под бројем БД 106533/2011 од 24.08.2011. године.

Предузеће је поново, променило назив и седиште одлуком Управног одбора, на које је дата сагласност од стране Скупштине општине Чајетина у Јавно комунално предузеће „Водовод Златибор“ Чајетина са седиштем у Чајетини ул. Александра Карађорђевића 6/а. Наведена промена је уписана у Регистар привредних субјеката под бројем БД 80965/2012 од 19.06.2012. године .

На основу уговора о статусној промени број 109/2012 од 27.04.2012. године и донетих одлука о подели **издвајање уз припајање**, припојен је део предузећа преносиоца КЈП „Златибор“ из Златибора на стицаоца ЈКП „Водовод Златибор“. Скупштина општине Чајетина је решењем број 110-02/2012-01 од 29. марта 2012. године дала сагласност на наведену статусну промену.

**Поново** на основу уговора о статусној промени број 1362/12 од 29.10.2012. године и донетих одлука о подели **издвајање уз припајање**, припојен је део предузећа - чистоћа преносиоца ЈКП „Водовод Златибор“ Чајетина на стицаоца КЈП „Златибор“ Златибор. Скупштина општине Чајетина је решењем број 06-27-4/2012-01 од 03.12.2012. године дала сагласност на наведену статусну промену.

## Подаци о предузећу

**Облик својине** предузећа је државни.

**Претежна делатност** предузећа је:

36.00 – сакупљање, пречишћавање и дистрибуција воде,

Предузеће може обављати и следеће делатности:

37.00 – уклањање отпадних вода,

42.21 – изградња цевовода,

43.22 – постављање водоводних и канализационих цеви,

42.99 – изградња осталих непоменутих грађевина,

43.12 – припрема градилишта,

43.99 – остали непоменути специфични грађевински радови,

45.20 – одржавање и поправка моторних возила,

49.41 – друмски превоз терета,

82.99 – остале услужне активности подршке пословања.

**Законски оквир:**

Оснивање и пословање јавних предузећа која обављају делатност од општег интереса, регулисана су Законом о јавним предузећима, Законом о комуналним делатностима, Законом о привредним друштвима, правилницима и уредбама Владе које регулишу делатности које предузеће обавља и одлукама оснивача.

**Одлуке** које је донела Скупштина општине Чајетина, као оснивач су:

- **Одлука о оснивању Јавног комуналног предузећа „Водовод“ Златибор** (Општински службени гласник број 4/06, 6/07 и 6/11) и **Одлука о измени и допуни одлуке о оснивању јавног комуналног предузећа „Водовод“ Златибор** број 26/2012 од 03.02.2012. године.
- **Одлука о водоводу и канализацији** (Општински службени гласник број 13/02 и 6/2003) - Овом одлуком уређују се услови и начин снабдевања грађана водом, предузећа и других установа, услови и начин прикључивања на водоводну и канализациону мрежу, одржавање и коришћење објеката и уређаја за снабдевање водом, пречишћавање отпадних вода, мере ограничења потрошње и мере заштите објеката и уређаја.
- **Одлука о уређењу насеља** (Општински службени гласник 8/97) - Овом одлуком се уређују услови и мере за уређење насеља, одржавање, коришћење и заштита комуналних објеката, одржавање чистоће јавних, других површина и др.
- **Одлука о облику и начину плаћања комуналних услуга** (Општински службени гласник бр 9/2000, 2002 и др) - Овом одлуком уређује се начин наплате комуналних услуга и облици комуналних услуга.
- **Ценовник основних комуналних услуга**, на које даје сагласност оснивач.

### **Начин финансирања**

Предузеће се финансира из сопствених средстава. Општина Чајетина као оснивач, према могућностима из буџета може обезбедити одређена средства за набавку опреме.

## **2. МИСИЈА, ВИЗИЈА, ЦИЉЕВИ**

### **Мисија**

Јасна оријентација ка крајњем кориснику у смислу задовољења квалитетом, квантитетом и здравственом исправношћу воде за пиће.

Планиран и стабилан развој, уз сталну имплементацију иновативних идеја и уважавање еколошких принципа.

### **Визија**

Предузеће лидер у региону у области водоснабдевања, одвођења и пречишћавања отпадних вода.

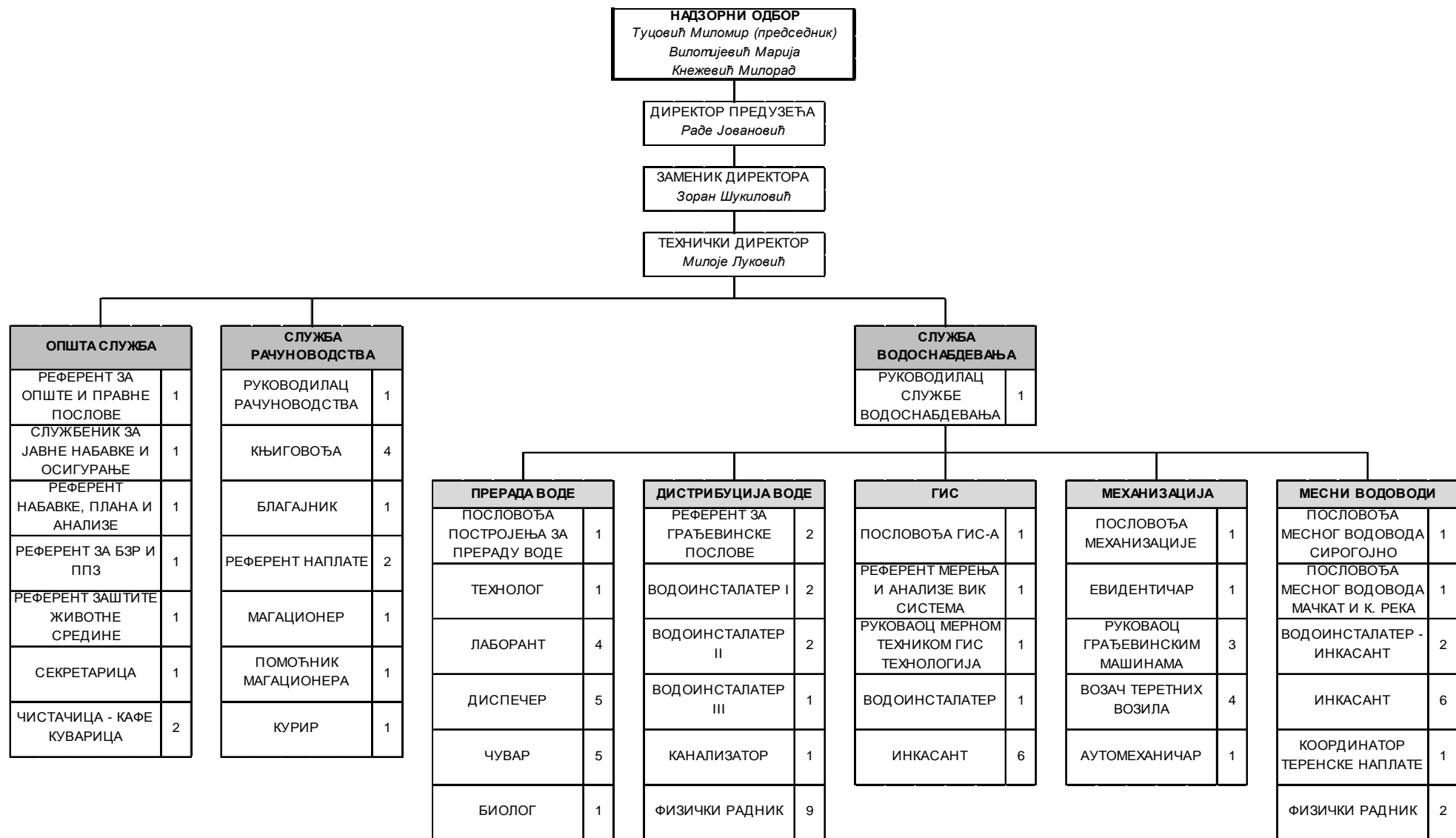
### **Циљеви**

- Ширење водоводне и канализационе мреже на територији целе општине Чајетина.
- Повећање степена задовољства наших корисника ради постизања међусобних партнерских односа.
- Промене у организационој структури и кадровске промене.
- Укидање свих непотребних набавки роба и услуга и смањење трошкова пословања.
- Производња и дистрибуција воде са што мање губитака.
- Брига о заштити животне средине.
- Праведна наплата утрошене воде.
- Побољшање професионалних капацитета запослених.
- Оптимизација водоводне и канализационе мреже.

Дугорочни циљеви, у сарадњи са Општином Чајетина су:

- Изградња водовода „Сушичко врело“ и његово повезивање са водоводом акумулације „Рибница“ и свим већим извориштима на територији општине Чајетина (Доброселичка врела, Змајевац, Глиза, Голово, Боровац и др.), као и бунарских водосистема (Рудине, Швајцарија и др.), како би се обезбедила алтернатива тренутним начинима водоснабдевања.
- Изградња постројења за пречишћавање отпадних вода на Златибору и у Чајетини, али и другим местима општине.

### 3. ОРГАНИЗАЦИОНА СТРУКТУРА – ШЕМА



## 4. ОСНОВЕ ЗА ИЗРАДУ ПРОГРАМА ПОСЛОВАЊА ЗА 2016. ГОДИНУ

### 4.1. Процењени физички обим активности у 2015. години

р.бр.	назив	јед. мере	план 2015.	процена 2015.	индекс 5/4
1	2	3	4	5	6
1	потиснута вода у систем	м <sup>3</sup>	2.500.000	2170000	86,80
2	фактурисана вода	дин.	65.150.000,00	70.600.000,00	108,36
3	фактурисана канализација	дин.	15.000.000,00	12.600.000,00	84,00
4	потрошња електричне енергије	дин.	16.500.000,00	15.500.000,00	93,93
5	одржавање мреже	дин.	26.000.000,00	28.200.000,00	108,46
6	грађевински радови	дин.	66.000.000,00	39.500.000,00	59,84
7	прикључци	дин.	9.000.000,00	6.000.000,00	66,66

### 4.2. Процена финансијских показатеља за 2015. годину

Програмом пословања за 2015. годину планирани су расходи неопходни за покриће плана набавки. Због недостатка финансијских средстава да се исти и реализује, урађен је рабаланс програма пословања и плана јавних набавки.

#### 4.2.1. Биланс стања на дан 31.12.2015. године

Према процени, актива, као вредносни приказ средстава по намени, на дан 31.12.2015. године износиће 358.157.000,00 динара. У оквиру активе процена је да ће стална имовина учествовати са 76%, а обртна са 24%.

На страни пасиве се процењује учешће капитала од 79%. Стање обавеза на дан 31.12.2015. године процењује се у износу 59.156.000,00 динара.

#### 4.2.2. Биланс успеха у периоду 1.1.2015. до 31.12.2015. године – план и процена

Процена је да ће се пословна 2015. година завршити позитивним финансијским резултатом у износу од 1.235.000,00 динара пре опорезивања.

#### А. Расходи

Према процени за 2015. годину:

- Пословни расходи ће се остварити са 81% у односу на план.
- Финансијски расходи ће се остварити са 82% у односу на план.
- Остали расходи ће се остварити са 135% у односу на план.

Највећи трошкови у структури финансијских трошкова су персонални трошкови и амортизација који чине 49% укупних трошкова пословања.

#### В. Приходи

Што се тиче прихода, процена је да ће се остварити са 75% у односу на укупно планиране приходе.

Приход се планира на основу планираних фактурисаних кубика и цене воде. Треба напоменути да је, већ низ година, присутна тенденција сталног смањења потрошње воде.

## 5. ПЛАНИРАНИ ФИЗИЧКИ ОБИМ АКТИВНОСТИ ЗА 2016. ГОДИНУ

р.бр.	назив	јед. мере	план 2016.
1	потиснута вода у систем	m <sup>3</sup>	2200000
2	фактурисана вода	дин.	85.000.000,00
3	фактурисана канализација	дин.	15.000.000,00
4	потрошња електричне енергије	дин.	18.500.000,00
5	одржавање мреже	дин.	40.500.000,00
6	грађевински радови	дин.	54.500.000,00
7	прикључци	дин.	2.000.000,00

За 2016. годину планира се фактурисање веће за 19% у односу на процену остварења за 2015. годину, услед планираног повећања цене воде као и планираног повећања броја корисника.

Планирани грађевински радови су у складу са планом Општине Чајетина и подложни су промени, сходно средствима и плановима оснивача.

Ресурси са којима предузеће рачуна у наредној години су:

- A. Људски ресурси
- B. Инфраструктура
- C. Некретнине
- D. Информационо-комуникационе технологије

### A. Људски ресурси

Комплетан техничко-технолошки процес опслужује 90 запослених, организованих у службе: водоснабдевање са припадајућим организационим целинама, рачуноводство и општа служба. (Детаљније у поглављу запослених)

### B. Инфраструктура

Конзумно подручје водоводног система чине насељена места Златибор и Чајетина. Конфигурација терена на коме је смештено конзумно подручје може се сматрати повољном за водоснабдевање.

р.бр.	назив	јед. мере	количина
1	постројење за пречишћавање	ком.	1
2	резервоари	ком.	13
3	црпне станице	ком.	3
4	хидранти	ком.	15
5	водоводна мрежа		
	<i>сирова вода</i>	m	200
	<i>чиста вода</i>	km	80
6	водоводни прикључци	ком.	10384
7	канализациона мрежа	km	45
8	канализациони прикључци	m	7027

### С. Некретнине

У некретнине ЈКП „Водовод Златибор“ спадају грађевински објекти који се користе за производњу и дистрибуцију воде, за пословне просторије и за радионицу.

### Д. Информационо-комуникационе технологије

Серверски систем чине три физичка сервера који раде под Windows оперативним системом, од тога су два SQL сервера и један Web сервер.

У систем је укључено 25 рачунара и 19 штампача.

Пословни информациони систем обухвата следеће програмске модуле: главна књига, аналитике купаца и добављача, аналитика камате и тужби, магацинско и материјално књиговодство, обрачун ЛД-а, фактурисање воде и услуга, благајна, евиденција водомера са заменама, апликација за контакт и командни центар, евиденција потрошње по мобилним телефонима и обрачун за наплату преко ЛД-а, ликвидатура са формирањем уплата и праћењем истих, електронско одобравање налога за набавку, опомене са радним налозима за искључење, основна средства итд.

## 6. ПЛАНИРАНИ ФИНАНСИЈСКИ ПОКАЗАТЕЉИ ЗА 2016. ГОДИНУ

### 6.1. Биланс стања за 2016. годину

Планирана актива као вредносни приказ средстава по намени на дан 31.12.2016. године износиће 424.463.000 динара. У оквиру активе план је да ће стална имовина учествовати са 79%, а обртна са 21%.

На страни пасиве се планира учешће капитала од 82%.

### 6.2. Биланс успеха за 2016. годину

Планира се да се пословна 2016. година заврши позитивним финансијским резултатом од 326.000 динара.

#### А. Приходи

За 2016. годину планирају се укупни приходи мањи за 2,70% у односу на планиране приходе за 2015. годину, а у односу на процену су повећани за 19,58%.

У структури прихода највећи приход се остварује од основне делатности и то 64%. Приходом од основних делатности покрива се 64% укупних расхода, односно 66% пословних расхода.

Приходи од премија, субвенција и других државних давања планирају се у износу годишње амортизације опреме, набављене из средстава уплаћених из буџета СО Чајетина за набавку опреме, пре 2014. године.

р.б	Назив	План 2015.	Процена 2015.	План 2016.	Индекс 4/3	Индекс 5/4
1	2	3	4	5	6	7
1.	Приходи од воде - привреда	21.850.000	26.200.000	31.000.000	119,90	118,40
2.	Приходи од воде - домаћинства Златибор и Чајетина	15.000.000	15.700.000	17.500.000	104,70	111,50
3.	Приходи од воде - викенд куће	12.150.000	12.200.000	17.000.000	100,50	139,34
4.	Приходи од одржавања мреже - привреда	9.500.000	9.400.000	11.000.000	99,00	117,10
5.	Приход од одржавања мреже – домаћинства Златибор и Чајетина	4.500.000	4.500.000	5.000.000	100,00	111,20
6.	Приходи од одржавања мреже – викенд куће	13.000.000	14.300.000	17.500.000	110,00	122,40



7.	Приходи од техничких услова	500.000	300.000	400.000	60,00	133,40
8.	Приходи од грађевинских радова	78.823.000	37.000.000	50.000.000	47,00	135,13
9.	Приходи од рада грађевинских машина	4.500.000	2.500.000	4.500.000	55,60	180,00
10.	Приходи од превоза	100.000	90.000	100.000	90,00	111,20
11.	Приходи од накнаде штете	1.000.000	500.000	500.000	50,00	100,00
12.	Приходи од камате	3.000.000	3.000.000	4.000.000	100,00	133,40
13.	Остали непословни приходи (наплата судских и адв. трошкова)	1.000.000	1.000.000	1.000.000	100,00	100,00
14.	Остали пословни приходи	1.200.000	1.900.000	500.000	158,40	26,40
15.	Приходи од усклађивања вредности имовине	500.000	500.000	500.000	100,00	100,00
16.	Приходи од чишћења канализације	300.000	250.000	300.000	83,40	120,00
17.	Приходи од премија, субвенција и других држ. дав. и усл. донац.	1.500.000	1.500.000	1.500.000	100,00	100,00
18.	Приходи од воде - сеоски водоводи	17.000.000	16.500.000	20.000.000	97,10	121,30
19.	Приходи од одржавања мреже – сеоски водоводи	6.000.000	5.700.000	7.000.000	95,00	122,80
20.	Приходи од смањења обавеза	150.000	20.000	50.000	13,40	250,00
21.	Приходи од издавања потврда и промена власништва	300.000	500.000	500.000	166,70	100,00
22.	Услуге наплате осигурања и обједињене наплате	1.800.000	2.500.000	4.000.000	138,90	160,00
23.	Приходи од канализације – привреда	6.000.000	6.000.000	6.500.000	100,00	108,40
24.	Приходи од канализације – домаћинства Златибор и Чајетина	5.000.000	4.100.000	5.000.000	82,00	122,00
25.	Приходи од канализације – викенд куће	4.000.000	2.500.000	3.500.000	62,50	140,00
26.	Приходи од активирања учинка	200.000	200.000	200.000	100,00	100,00
27.	Приходи од прикључака на месне водоводе	9.000.000	6.000.000	2.000.000	66,70	33,40
28.	Приходи од зимског одржавања	5.500.000	6.500.000	6.500.000	118,20	100,00
29.	Остали непословни приходи	/	400.000	300.000	/	75,00
<b>УКУПНО</b>		<b>223.373.000</b>	<b>181.760.000</b>	<b>217.850.000</b>	<b>81,37</b>	<b>119,85</b>

## В. Расходи

На страни расхода планира се смањење од 9,5% у односу на план за 2015. годину.

Због отварања тржишта електричне енергије у 2015. години, планира се повећање трошкова електричне енергија за око 4.500.000 динара. Имајући у виду велику потрошњу електричне енергије, задњих година је урађено много на рационализацији потрошње и снижавању специфичне потрошње електричне енергије за активну и реактивну енергију.

р.б	Н а з и в	План 2015.	Процена 2015.	План 2016.	Индекс 4/3	Индекс 5/4
1	2	3	4	5	6	7
1.	Трошкови материјала и резервних делова	55.473.000	31.000.000	35.800.000	55,90	115,48
2.	Отпис ситног инвентара, ХТЗ, аутогума	2.745.000	2.700.000	2.800.000	98,40	103,70
3.	Трошкови канцеларијског материјала	350.000	350.000	500.000	100,00	142,85
4.	Трошкови електричне енергије	10.000.000	8.000.000	10.000.000	80,00	125,00
5.	Трошкови електричне енергије – месни водоводи	6.500.000	7.500.000	8.500.000	115,40	113,40
6.	Трошкови мазива и горива	6.640.000	6.600.000	7.000.000	99,40	106,10
7.	Трошкови бруто зарада	65.515.800	60.000.000	74.650.000	91,60	124,50
8.	Трошкови доприноса на терет послодавца	11.728.324	10.750.000	13.360.000	91,70	124,30
8а	Трошкови по основу умањења зарада	5.361.876	5.300.000	6.000.000	98,90	113,20
9.	Солидарна помоћ запосленима	/	/	300.000	/	/
10.	Јубиларне награде	400.000	200.000	300.000	50,00	150,00

11.	Отпремнине	/	/	3.000.000	/	/
12.	Путни трошкови запослених	3.700.000	2.600.000	3.500.000	70,30	134,70
13.	Остали лични расходи	150.000	150.000	200.000	100,00	133,40
14.	Трошкови службених путовања	250.000	350.000	350.000	140,00	100,00
15.	Дневнице Надзорног одбора	150.000	100.000	150.000	66,70	150,00
16.	Трошкови уговора о делу	230.000	10.000	200.000	4,40	/
17.	Трошкови уговора о приврем и повременим пословима	/	/	1.000.000	/	/
18.	Трошкови транспортних услуга	250.000	200.000	250.000	80,00	125,00
19.	ПТТ трошкови	1.395.000	1.300.000	1.500.000	93,20	115,40
20.	Санитарни преглед воде	1.700.000	1.300.000	1.500.000	76,50	115,40
21.	Баждарење водомера	4.174.000	1.000.000	1.494.500	24,00	149,40
22.	Чишћење канализације	100.000	30.000	50.000	30,00	166,70
23.	Трошкови предујма у Извршном поступку	2.500.000	2.500.000	3.000.000	100,00	120,00
24.	Трошкови услуга на ископима – ручни и машински	642.000	/	500.000	/	/
25.	Трошкови услуга одржавања средстава рада	4.112.000	2.500.000	3.000.000	60,80	120,00
26.	Трошкови закупнине	595.000	400.000	400.000	67,30	100,00
27.	Трошкови рекламе и пропаганде	250.000	250.000	200.000	100,00	80,00
28.	Остале производне услуге	3.500.000	1.500.000	2.500.000	42,90	166,66
29.	Трошкови амортизације	15.000.000	15.000.000	15.000.000	100,00	100,00
30.	Трошкови здравствених услуга	250.000	200.000	250.000	80,00	125,00
31.	Трошкови репрезентације	600.000	600.000	600.000	100,00	100,00
32.	Трошкови премије осигурања	1.500.000	1.500.000	1.700.000	100,00	113,40
33.	Трошкови банкарских услуга	425.000	425.000	600.000	100,00	141,20
34.	Трошкови доприноса привредним коморама	430.000	300.000	500.000	69,80	166,70
35.	Остали порези	700.000	700.000	800.000	100,00	114,30
36.	Судски трошкови	200.000	200.000	200.000	100,00	100,00
37.	Претплата на службене новине и стручну литературу	250.000	150.000	200.000	60,00	133,40
38.	Трошкови стручног усавршавања	150.000	150.000	150.000	100,00	100,00
39.	Технички преглед и регистрација возила	150.000	150.000	200.000	100,00	133,40
40.	Трошкови чланарина	20.000	20.000	20.000	100,00	133,40
41.	Други нематеријални трошкови	2.211.000	1.000.000	1.700.000	100,00	170,00
42.	Расходи камате – кредити	500.000	500.000	600.000	100,00	120,00
43.	Расходи камата за неблаговремено измирење обавеза	100.000	150.000	200.000	150,00	133,40
44.	Други финансијски расходи	50.000	30.000	50.000	60,00	166,70
45.	Отпис потраживања – директан	900.000	900.000	1.000.000	100,00	111,20
46.	Обезвређење потраживања	4.000.000	6.000.000	5.000.000	150,00	83,40
47.	Накнаде штете и казне	100.000	50.000	600.000	50,00	1200,00
47/1	Накнада штете-експропријација	/	/	1.000.000	/	/
48.	Непословни и ванредни расходи	100.000	60.000	100.000	60,00	166,70
49.	Расходи основних средстава	200.000	200.000	200.000	100,00	100,00
50.	Расходи по основу валутне клаузуле	300.000	100.000	200.000	33,40	200,00
51.	Трошкови испоручене воде у резервоар „Вршић“	6.000.000	5.000.000	4.000.000	83,40	80,00
52.	Трошкови грејања	410.000	300.000	300.000	73,20	100,00
53.	Трошкови услуге изношења смећа	150.000	100.000	150.000	66,70	150,00
54.	Трошкови адвокатских услуга	200.000	150.000	200.000	75,00	133,40
<b>УКУПНО</b>		<b>223.308.000</b>	<b>180.525.000</b>	<b>217.524.000</b>	<b>80,84</b>	<b>120,49</b>

### 6.3. Извештај о токовима готовине

ЈКП „Водовод Златибор“ се за редовну пословну активност финансира из средстава од основне делатности и услуга.

За 2016. годину планира се укупан прилив готовине у износу од 289.944.000 динара и укупан одлив у износу од 289.944.000 динара.

Месечне обавезе, само за радну снагу и електричну енергију, у просеку износе око 9 милиона динара.

Стање на рачуну на крају пословне 2016. године планира се у износу од 700.000 динара.

## **7. ПОЛИТИКА ЗАРАДА И ЗАПОШЉАВАЊА**

### **7.1. Трошкови запослених**

Трошкови запослених обухватају комплетне персоналне трошкове, односно зараде, ангажовање по уговорима и остала лична примања. Трошкови су планирани у складу са инструкцијом и смањењем на позицијама осталих личних примања.

### **7.2. Динамика запошљавања**

Број запослених на дан 31.12.2015. године је 92. Стање на дан 31.12.2016. године биће 92 запослених.

Уколико потребе посла буду захтевале пријем радника, тражиће се сагласност Оснивача за попуну радних места која буду упражњена услед природног одлива, а у складу са Уредбом о поступку за прибављање сагласности за ново запошљавање и додатно радно ангажовање код корисника јавних средстава (СЛ. гласник РС број 113/2015).

### **7.3. Планирана структура запослених**

У оквиру стручног усавршавања постојећих кадрова за 2016. годину, планира се редовно присуство семинарима у сврху правилне примене законских прописа . За ове потребе је планирано 150.000,00 динара.

Просечна старост запослених у ЈКП „Водовод Златибор“ је 45,3 године.

### **7.4. Исплаћене зараде у 2015. години и план зарада за 2016. годину**

Зараде за 2015. годину планиране су у складу са Законом о буџетском систему и инструкцијом Оснивача.

Процењене бруто зараде за 2015. годину износе 60.000.000,00 динара, по умањењу зарада од 10% .

Као основа за планирање зарада за 2016. годину коришћена је маса планираних зарада за месец октобар 2015. године за 94 запослениа, и тако добијен износ увећан је 5,5% и за стимулације и увећања зарада по основу дежурстава, обрачуна накнада зарада, како би цена рада из месеца октобра остала непромењена током 2016. године. Укупан планиран износ за бруто II зараде за 2016. годину је 94.010.000,00 динара, пре примене Закона о умањењу, а по умањењу износи 88.010.000,00 динара. Износ уплате у буџет Републике Србије износи 6.000.000,00 динара.

## **8. ИНВЕСТИЦИЈЕ**

За покриће инвестиција из сопствених средстава за 2016. годину расподелом очекиваног наплаћеног прихода преостаје 17.560.000 динара.

## А. План инвестиционих улагања

р.б	Назив	План 2015.	Процена 2015.	План 2016.
1	2	3	4	5
1.	Давач импулса за даљинско читавање водомера	3.000.000	1.159.230 Поступак у 2015. део испоруке у 2016.	1.790.600
2.	Дигестор – опрема за извлачење испарења у лабораторији	600.000	195.200	/
3.	Рачунарска опрема	200.000	201.096	200.000
4.	Процесна опрема	395.000	67.453	500.000
5.	Остала опрема, алати, мањи уређаји	450.000	276.210	300.000
6.	Опрема за камп Буљарице	250.000	/	/
7.	Боце за гасни хлор	100.000	/	100.000
8.	Опрема за ППЗ	20.000	/	20.000
9.	Пумпе за дозирање алуминијум-сулфата	900.000	Поступак у 2015. испорука у 2016.	900.000
10.	Систем уређаја за праћење кретања 9 возила (за 3 возила у 2015.)	100.000	98.673	/
11.	Намештај канцеларијски	200.000	97.200	300.000
12.	Рачунске машине	20.000	/	30.000
13.	Извођење радова на објекту зграде у Чајетини и др. туђим објектима	300.000	100.000	400.000
14.	Радна станица за рачуноводствени софтвер	70.000	60.000	/
15.	Камере за видео надзор са пратећом опремом	100.000	100.000 Поступак у 2015. испорука у 2016.	200.000
16.	Камион путарац полован	1.700.000	1.100.000	/
17.	Гардеробни ормари	150.000	Поступак у 2015. испорука у 2016.	150.000
18.	Телекомуникациона опрема	65.000	61.140	/
19.	Ланци за крамер и трактор	390.000	374.413	/
20.	Лиценце за мап инфо	100.000	96.700	/
21.	Раоници за чишћење снега (тракторски и камионски)	1.500.000	Поступак у 2015. испорука у 2016.	1.500.000
22.	Постројење за прераду отпадних вода	60.943.550	/	60.943.550
22а	Услуга надзора у поступку изградње постројења за прераду отпадних вода	/	/	4.000.000
23.	Доградња програма „DосART“ за БЗР	/	/	30.000
24.	Ултра звучни мерач протока 2 ком.	/	/	2.000.000
25.	Трагач подземних инсталација	/	/	600.000
26.	Ручни палетар	/	/	40.000
27.	Пумпа за ППВ РИБНИЦА 1 ком Q=80l/s	/	/	3.000.000
28.	Пумпе за ППВ РИБНИЦА 2 ком Q=50l/s	/	/	1.000.000
29.	Електро-хидро-механичка опрема за рад, Надзор и управљање пумпним агрегатима за дозирање алуминијум сулфата	/	/	1.500.000
30.	Виљушкар плински до 2,5t полован	/	/	1.500.000
31.	Телеметрија Рибница – Караула	/	/	1.000.000
32.	Израда пројекта постројења за озонизацију воде	/	/	4.500.000
<b>УКУПНО</b>		<b>71.553.550</b>	<b>3.887.315</b>	<b>86.504.150</b>

## Б. Техничка структура инвестиција – укупно

р.б	Назив	План 2015.	Процена 2015.	План 2016.
1	2	3	4	5
1	Грађевински објекти	/	/	/
2	Опрема	10.140.000	3.630.615	21.130.600
3	Нематеријална улагања	170.000	156.700	30.000
4	Улагање у туђе некретнине	300.000	100.000	400.000
5	Некретнине, постројења и опрема у припреми (постројење за прераду отпадних вода)	60.943.550	/	64.943.550

## В. Извори финансирања – укупно

р.б	Назив	План 2015.	Процена 2015.	План 2016.
1	2	3	4	5
1	Сопствена средства	10.610.000	3.887.315	17.560.600
2	Буџет Општине	1.000.000	/	64.943.550
3	Банкарски кредити	/	/	4.000.000
4	Донације	59.943.550	/	/

## 9. ЗАДУЖЕНОСТ

ЈКП „Водовод Златибор“ је у 2014. години закључио уговор о дугорочном кредиту за финансирање опреме, а за 2016. годину планира се ново задужење од 4.000.000,00 динара.

### 9.1. Кредитна задуженост – преглед садашњих кредитних обавеза

Обавезе по дугорочном кредиту закљученом у 2014. години на крају 2015. године износе 4.953.000,00 динара.

### 9.2. Неизмирена дуговања и ненаплаћена потраживања

На дан 31.12.2015. године стање неизмирених обавеза се процењује на 56.679.000 динара, а потраживања 67.597.000 динара.

Процењује се да ће на крају 2016. године стање неизмирених обавеза бити 57.250.000 динара, а потраживања 69.459.000 динара.

## 10. ПЛАНИРАНА ФИНАНСИЈСКА СРЕДСТВА ЗА НАБАВКУ ДОБАРА, УСЛУГА И РАДОВА ЗА ОБАВЉАЊЕ ДЕЛАТНОСТИ, ТЕКУЋЕ И ИНВЕСТИЦИОНО ОДРЖАВАЊЕ И СРЕДСТВА ЗА ПОСЕБНЕ НАМЕНЕ

План набавки је урађен у складу са Законом о јавним набавкама и у оквиру је финансијског плана за 2016. годину.

За 2016. годину се планира набавка добара, услуга и радова у износу од 94.404.000 динара, од чега се на добра односи 63.094.000 динара, на услуге 29.910.000 динара и на радове 1.400.000 динара.

## 11. ЦЕНЕ

Ниво цена готово никад није био довољан да у целини покрије ни укупне, ни оперативне трошкове са јасно израженом социјалном компонентом.

Због утврђивања стабилних извора финансирања, а у циљу успостављања одрживог развоја, морају се успоставити одговарајући економски инструменти за њихово обезбеђивање – реалне економске цене воде и одвођења отпадних вода по систему „потрошач плаћа“ и „загађивач плаћа“ (Члан 25. Закона о комуналним делатностима, Сл. лист РС 88/2011)

Политика цена треба да обезбеди:

- Да цена воде представља подстицај за њено рационално коришћење
- Да постоји принцип довољности цене да покрије трошкове пословања.

Током 2015. године, цена воде и одвођења отпадних вода коригована је један пут само за категорију домаћинства, тако да је однос цена за привреду и за домаћинства 2:1.

Процењује се да би се чешћим, али мањим повећањем цена за домаћинства до 2016. године могло доћи до приближавања цена за све кориснике.

## 12. УПРАВЉАЊЕ РИЗИЦИМА

Управљање ризицима је вишефазни процес који се састоји из:

- Постављања циљева
- Идентификације ризика
- Процене ризика
- Поступање са ризицима
- Надзор ризика

Управљање ризицима служи да се помоћу њега олакша остваривање стратешких и планираних циљева организације.

### А. Кредитни ризик

Уважавајући чињеницу да је досадашње извршавање обавеза по ануитетима било редовно, констатујемо да је ниво кредитног ризика низак и да ће преостали ануитети бити измирени у року.

### В. Ценовни ризик

Ризик је да неће бити одобрена потребна цена, што ће утицати на мањи приход од основне делатности као извор прихода пословне активности.

### С. Ризик ликвидности

Ликвидност предузећа се обезбеђује сталном усклађеношћу новчаних прилива у предузеће и новчаних одлива по основу исплата доспелих обавеза истог, а што је директно везано за ценовни ризик.

### Д. Ризик новчаног тока

За отклањање и спречавање наведеног ризика неопходно је преусмерити све ресурсе према повећању стопе наплате потраживања.

### 13. ПРИЛОЗИ

- 1) Биланс стања на дан 31.12.2015. године
- 2) Биланс успеха у периоду од 01.01. до 31.12.2015. године
- 3) Извештај о токовима готовине у периоду од 01.01. до 31.12.2015. године
- 4) Биланс стања на дан 31.12.2016. године
- 5) Биланс успеха у периоду од 01.01. до 31.12.2016. године
- 6) Извештај о токовима готовине у периоду од 01.01. до 31.12.2016. године
- 7) Субвенције
- 8) Трошкови запослених
- 9) Динамика запошљавања
- 10) Запосленост по месецима за 2015. и 2016. годину
- 11) Планирана структура запослених (квалификациона, старосна и по времену проведеном у радном односу)
- 12) Структура запослених по организационим јединицама
- 13) Исплаћена маса за зараде, број запослених и просечна зарада по месецима за 2015. годину
- 14) Маса за зараде, број запослених и просечна зарада по месецима за 2016. Годину
- 15) Обрачун и исплата зарада у 2016. години
- 16) Накнаде Управног одбора, Скупштине и Надзорног одбора у нето износу
- 17) Накнаде Управног одбора, Скупштине и Надзорног одбора у бруто износу
- 18) План капиталних улагања у периоду 2016-2017. Године
- 19) План инвестиционог одржавања 2016. године
- 20) План доспећа кредитних обавеза и план отплата у 2016. години по кредиторима
- 21) Ненаплаћена потраживања и неизмирене обавезе
- 22) Планирана финансијска средства за набавку добара, радова и услуга за обављање делатности
- 23) Средства за посебне намене
- 24) Рацио индикатори – методолошко појашњење за 2016. годину

## БИЛАНС СТАЊА на дан 31.12.2015. године

у хиљадама динара

Група рачуна- рачун	ПОЗИЦИЈА	АОП	Износ	
			План 31.12.2015.	Процена 31.12.2015.
1	2	3	4	5
	<b>АКТИВА</b>			
<b>0</b>	<b>А. УПИСАНИ А НЕУПЛАЋЕНИ КАПИТАЛ</b>	<b>001</b>		
	<b>Б.СТАЛНА ИМОВИНА (0003+0010+0019+0024+0034)</b>	<b>002</b>	<b>340.037</b>	<b>271.690</b>
<b>1</b>	<b>I. НЕМАТЕРИЈАЛНА ИМОВИНА (0004+0005+0006+0007+0008+0009)</b>	<b>003</b>	1.387	1.313
010 и део 019	1. Улагања у развој	004		
011, 012 и део 019	2. Концесије, патенти, лиценце, робне и услужне марке, софтвер и остала права	005	1.387	1.313
013 и део 019	3. Гудвил	006		
014 и део 019	4. Остала нематеријална имовина	007		
015 и део 019	5. Нематеријална имовина у припреми	008		
016 и део 019	6. Аванси за нематеријалну имовину	009		
<b>2</b>	<b>II. НЕКРЕТНИНЕ, ПОСТРОЈЕЊА И ОПРЕМА (0011+0012+0013+0014+0015+0016+0017+0018)</b>	<b>010</b>	338.650	270.377
020, 021 и део 029	1. Земљиште	011		
022 и део 029	2. Грађевински објекти	012	220.000	221.794
023 и део 029	3. Постројења и опрема	013	51.050	42.277
024 и део 029	4. Инвестиционе некретнине	014		
025 и део 029	5. Остале некретнине, постројења и опрема	015		
026 и део 029	6. Некретнине, постројења и опрема у припреми	016	65.840	4.765
027 и део 029	7. Улагања на туђим некретнинама, постројењима и опреми	017	1.760	1.541
028 и део 029	8. Аванси за некретнине, постројења и опрему	018		
<b>03</b>	<b>III. БИОЛОШКА СРЕДСТВА (0020+0021+0022+0023)</b>	<b>019</b>		
030, 031 и део 039	1. Шуме и вишегодишњи засади	020		
032 и део 039	2. Основно стадо	021		
037 и део 039	3. Биолошка средства у припреми	022		



038 и део 039	4. Аванси за биолошка средства	023		
<b>04 осим 047</b>	<b>IV. ДУГОРОЧНИ ФИНАНСИЈСКИ ПЛАСМАНИ (0025+0026+0027+0028+0029+0030+0031+0032+0033)</b>	<b>024</b>		
040 и део 049	1. Учешћа у капиталу зависних правних лица	025		
041 и део 049	2. Учешћа у капиталу придружених правних лица и заједничким подухватима	026		
042 и део 049	3. Учешћа у капиталу осталих правних лица и друге хартије од вредности расположиве за продају	027		
део 043, део 044 и део 049	4. Дугорочни пласмани матичним и зависним правним лицима	028		
део 043, део 044 и део 049	5. Дугорочни пласмани осталим повезаним правним лицима	029		
део 045 и део 049	6. Дугорочни пласмани у земљи	030		
део 045 и део 049	7. Дугорочни пласмани у иностранству	031		
046 и део 049	8. Хартије од вредности које се држе до доспећа	032		
048 и део 049	9. Остали дугорочни финансијски пласмани	033		
<b>05</b>	<b>V. ДУГОРОЧНА ПОТРАЖИВАЊА (0035+0036+0037+0038+0039+0040+0041)</b>	<b>034</b>		
050 и део 059	1. Потраживања од матичног и зависних правних лица	035		
051 и део 059	2. Потраживања од осталих повезаних лица	036		
052 и део 059	3. Потраживања по основу продаје на робни кредит	037		
053 и део 059	4. Потраживања за продају по уговорима о финансијском лизингу	038		
054 и део 059	5. Потраживања по основу јемства	039		
055 и део 059	6. Спорна и сумњива потраживања	040		
056 и део 059	7. Остала дугорочна потраживања	041		
<b>288</b>	<b>В. ОДЛОЖЕНА ПОРЕСКА СРЕДСТВА</b>	<b>042</b>		
	<b>Г. ОБРТНА ИМОВИНА (0044+0051+0059+0060+0061+0062+0068+0069+0070)</b>	<b>043</b>	70.724	86.467
<b>Класа 1</b>	<b>I. ЗАЛИХЕ (0045+0046+0047+0048+0049+0050)</b>	<b>044</b>	10.500	9.515
10	1. Материјал, резервни делови, алат и ситан инвентар	045	10.000	9.404
11	2. Недовршена производња и недовршене услуге	046		
12	3. Готови производи	047		
13	4. Роба	048		
14	5. Стална средства намењена продаји	049		
15	6. Плаћени аванси за залихе и услуге	050	150	111

	<b>II. ПОТРАЖИВАЊА ПО ОСНОВУ ПРОДАЈЕ (0052+0053+0054+0055+0056+0057+0058)</b>	<b>051</b>	51.000	67.597
200 и део 209	1. Купци у земљи – матична и зависна правна лица	052		
201 и део 209	2. Купци у Иностранству – матична и зависна правна лица	053		
202 и део 209	3. Купци у земљи – остала повезана правна лица	054		
203 и део 209	4. Купци у иностранству – остала повезана правна лица	055		
204 и део 209	5. Купци у земљи	056	51.000	67.597
205 и део 209	6. Купци у иностранству	057		
206 и део 209	7. Остала потраживања по основу продаје	058		
<b>21</b>	<b>III. ПОТРАЖИВАЊА ИЗ СПЕЦИФИЧНИХ ПОСЛОВА</b>	<b>059</b>		
<b>22</b>	<b>IV. ДРУГА ПОТРАЖИВАЊА</b>	<b>060</b>	2.942	5.014
<b>236</b>	<b>V. ФИНАНСИЈСКА СРЕДСТВА КОЈА СЕ ВРЕДНУЈУ ПО ФЕР ВРЕДНОСТИ КРОЗ БИЛАНС УСПЕХА</b>	<b>061</b>		
<b>23 осим 236 и 237</b>	<b>VI. КРАТКОРОЧНИ ФИНАНСИЈСКИ ПЛАСМАНИ (0063+0064+0065+0066+0067)</b>	<b>062</b>	600	480
230 и део 239	1. Краткорочни кредити и пласмани – матична и зависна правна лица	063		
231 и део 239	2. Краткорочни кредити и пласмани – остала повезана правна лица	064		
232 и део 239	3. Краткорочни кредити и зајмови у земљи	065	600	480
233 и део 239	4. Краткорочни кредити и зајмови у иностранству	066		
234, 235, 238 и део 239	5. Остали краткорочни финансијски пласмани	067		
<b>24</b>	<b>VII. ГОТОВИНСКИ ЕКВИВАЛЕНТИ И ГОТОВИНА</b>	<b>068</b>	4.682	700
<b>27</b>	<b>VIII. ПОРЕЗ НА ДОДАТУ ВРЕДНОСТ</b>	<b>069</b>		817
<b>28 осим 288</b>	<b>IX. АКТИВНА ВРЕМЕНСКА РАЗГРАНИЧЕЊА</b>	<b>070</b>	1.000	2.344
	<b>Д. УКУПНА АКТИВА = ПОСЛОВНА ИМОВИНА (0001+0002+0042+0043)</b>	<b>071</b>	410.761	358.157
<b>88</b>	<b>Ђ. ВАНБИЛАНСНА АКТИВА</b>	<b>072</b>		6.000
	<b>ПАСИВА</b>			
	<b>А. КАПИТАЛ (0402+0411-0412+0413+0414+0415-0416+0417+0420- 0421) ≥ 0 = (0071-0424-0441-0442)</b>	<b>0401</b>	286.234	284.035
<b>30</b>	<b>I. ОСНОВНИ КАПИТАЛ (0403+0404+0405+0406+0407+0408+0409+0410)</b>	<b>0402</b>	200.608	200.608
300	1. Акцијски капитал	0403		
301	2. Удели друштва с ограниченом одговорношћу	0404		
302	3. Улози	0405		

303	4. Државни капитал	0406	200.608	200.608
304	5. Друштвени капитал	0407		
305	6. Задружни удели	0408		
306	7. Емисиона премија	0409		
309	8. Остали основни капитал	0410		
<b>31</b>	<b>II. УПИСАНИ А НЕУПЛАЋЕНИ КАПИТАЛ</b>	<b>0411</b>		
<b>047 и 237</b>	<b>III. ОТКУПЉЕНЕ СОПСТВЕНЕ АКЦИЈЕ</b>	<b>0412</b>		
<b>32</b>	<b>IV. РЕЗЕРВЕ</b>	<b>0413</b>		
<b>330</b>	<b>V. РЕВАЛОРИЗАЦИОНЕ РЕЗЕРВЕ ПО ОСНОВУ РЕВАЛОРИЗАЦИЈЕ НЕМАТЕРИЈАЛНЕ ИМОВИНЕ, НЕКРЕТНИНА, ПОСТРОЈЕЊА И ОПРЕМЕ</b>	<b>0414</b>	62.000	
<b>33 осим 330</b>	<b>VI. НЕРЕАЛИЗОВАНИ ДОБИЦИ ПО ОСНОВУ ХАРТИЈА ОД ВРЕДНОСТИ И ДРУГИХ КОМПОНЕНТИ ОСТАЛОГ СВЕОБУХВАТНОГ РЕЗУЛТАТА (потражна салда рачуна групе 33 осим 330)</b>	<b>0415</b>		
<b>33 осим 330</b>	<b>VII. НЕРЕАЛИЗОВАНИ ГУБИЦИ ПО ОСНОВУ ХАРТИЈА ОД ВРЕДНОСТИ И ДРУГИХ КОМПОНЕНТИ ОСТАЛОГ СВЕОБУХВАТНОГ РЕЗУЛТАТА (дуговна салда рачуна групе 33 осим 330)</b>	<b>0416</b>		
<b>34</b>	<b>VIII. НЕРАСПОРЕЂЕНИ ДОБИТАК (0418+0419)</b>	<b>0417</b>	25.960	84.826
340	1. Нераспоређени добитак ранијих година	0418	25.960	84.591
341	2. Нераспоређени добитак текуће године	0419		235
	<b>IX. УЧЕШЋЕ БЕЗ ПРАВА КОНТРОЛЕ</b>	<b>0420</b>		
<b>35</b>	<b>X. ГУБИТАК (0422+0423)</b>	<b>0421</b>	2.334	1.399
350	1. Губитак ранијих година	0422	1.399	1.399
351	2. Губитак текуће године	0423	935	
	<b>Б. ДУГОРОЧНА РЕЗЕРВИСАЊА И ОБАВЕЗЕ (0425+0432)</b>	<b>0424</b>	2.476	6.365
<b>40</b>	<b>X. ДУГОРОЧНА РЕЗЕРВИСАЊА (0426+0427+0428+0429+0430+0431)</b>	<b>0425</b>		3.888
400	1. Резервисања за трошкове у гарантном року	0426		
401	2. Резервисања за трошкове обнављања природних богатстава	0427		
403	3. Резервисања за трошкове реструктурирања	0428		
404	4. Резервисања за накнаде и друге бенефиције запослених	0429		3.888
405	5. Резервисања за трошкове судских спорова	0430		

402 и 409	6. Остала дугорочна резервисања	0431		
<b>41</b>	<b>II. ДУГОРОЧНЕ ОБАВЕЗЕ (0433+0434+0435+0436+0437+0438+0439+0440)</b>	<b>0432</b>	2.476	2.477
410	1. Обавезе које се могу конвертовати у капитал	0433		
411	2. Обавезе према матичним и зависним правним лицима	0434		
412	3. Обавезе према осталим повезаним правним лицима	0435		
413	4. Обавезе по емитованим хартијама од вредности у периоду дужем од годину дана	0436		
414	5. Дугорочни кредити и зајмови у земљи	0437	2.476	2.477
415	6. Дугорочни кредити и зајмови у иностранству	0438		
416	7. Обавезе по основу финансијског лизинга	0439		
419	8. Остале дугорочне обавезе	0440		
<b>498</b>	<b>V. ОДЛОЖЕНЕ ПОРЕСКЕ ОБАВЕЗЕ</b>	<b>0441</b>	11.000	11.078
<b>42 до 49 (осим 498)</b>	<b>Г. КРАТКОРОЧНЕ ОБАВЕЗЕ (0443+0450+0451+0459+0460+0461+0462)</b>	<b>0442</b>	111.051	56.679
<b>42</b>	<b>I. КРАТКОРОЧНЕ ФИНАНСИЈСКЕ ОБАВЕЗЕ (0444+0445+0446+0447+0448+0449)</b>	<b>0443</b>	2.476	2.476
420	1. Краткорочни кредити од матичних и зависних правних лица	0444		
421	2. Краткорочни кредити од осталих повезаних правних лица	0445		
422	3. Краткорочни кредити и зајмови у земљи	0446		
423	4. Краткорочни кредити и зајмови у иностранству	0447		
427	5. Обавезе по основу сталних средстава и средстава обустављеног пословања намењених продаји	0448		
424, 425, 426 и 429	6. Остале краткорочне финансијске обавезе	0449	2.476	2.476
<b>430</b>	<b>II. ПРИМЉЕНИ АВАНСИ, ДЕПОЗИТИ И КАУЦИЈЕ</b>	<b>0450</b>	8.000	11.138
<b>43 осим 430</b>	<b>III. ОБАВЕЗЕ ИЗ ПОСЛОВАЊА (0452+0453+0454+0455+0456+0457+0458)</b>	<b>0451</b>	12.605	13.564
431	1. Добављачи – матична и зависна правна лица у земљи	0452		
432	2. Добављачи – матична и зависна правна лица у иностранству	0453		
433	3. Добављачи – остала повезана правна лица у земљи	0454		
434	4. Добављачи – остала повезана правна лица у иностранству	0455		
435	5. Добављачи у земљи	0456	12.605	13.136
436	6. Добављачи у иностранству	0457		
439	7. Остале обавезе из пословања	0458		428

44, 45 и 46	IV. ОСТАЛЕ КРАТКОРОЧНЕ ОБАВЕЗЕ	0459	15.527	19.432
47	V. ОБАВЕЗЕ ПО ОСНОВУ ПОРЕЗА НА ДОДАТУ ВРЕДНОСТ	0460	1.500	27
48	VI. ОБАВЕЗЕ ЗА ОСТАЛЕ ПОРЕЗЕ, ДОПРИНОСЕ И ДРУГЕ ДАЖБИНЕ	0461	500	98
49 осим 498	VII. ПАСИВНА ВРЕМЕНСКА РАЗГРАНИЧЕЊА	0462	70.443	9.944
	Д. ГУБИТАК ИЗНАД ВИСИНЕ КАПИТАЛА (0412+0416+0421-0420-0417-0415-0414-0413-0411-0402) ≥ 0 = (0441+0424+0442-0071) ≥ 0	0463		
	Ђ. УКУПНА ПАСИВА (0424+0442+0441+0401-0463) ≥ 0	0464	410.761	358.157
89	E. ВАНБИЛАНСНА ПАСИВА	0465		6.000

**БИЛАНС УСПЕХА**  
у периоду од 01.01.2015. до 31.12. 2015. године

у хиљадама динара

Група рачуна, рачун	ПОЗИЦИЈА	АОП	Износ	
			План 2015	Процена 2015
1	2	3	4	5
	<b>ПРИХОДИ ИЗ РЕДОВНОГ ПОСЛОВАЊА</b>			
<b>60 до 65, осим 62 и 63</b>	<b>А. ПОСЛОВНИ ПРИХОДИ (1002+1009+1016+1017)</b>	<b>1001</b>	217523	176140
<b>60</b>	<b>I. ПРИХОДИ ОД ПРОДАЈЕ РОБЕ (1003+1004+1005+1006+1007+1008)</b>	<b>1002</b>		
600	1. Приходи од продаје робе матичним и зависним правним лицима на домаћем тржишту	1003		
601	2. Приходи од продаје робе матичним и зависним правним лицима на иностраном тржишту	1004		
602	3. Приходи од продаје робе осталим повезаним правним лицима на домаћем тржишту	1005		
603	4. Приходи од продаје робе осталим повезаним правним лицима на иностраном тржишту	1006		
604	5. Приходи од продаје робе на домаћем тржишту	1007		
605	6. Приходи од продаје робе на иностраном тржишту	1008		
<b>61</b>	<b>II. ПРИХОДИ ОД ПРОДАЈЕ ПРОИЗВОДА И УСЛУГА (1010+1011+1012+1013+1014+1015)</b>	<b>1009</b>	216023	174640
610	1. Приходи од продаје производа и услуга матичним и зависним правним лицима на домаћем тржишту	1010		
611	2. Приходи од продаје производа и услуга матичним и зависним правним лицима на иностраном тржишту	1011		
612	3. Приходи од продаје производа и услуга осталим повезаним правним лицима на домаћем тржишту	1012		
613	4. Приходи од продаје производа и услуга осталим повезаним правним лицима на иностраном тржишту	1013		
614	5. Приходи од продаје производа и услуга на домаћем тржишту	1014	216023	174640
615	6. Приходи од продаје готових производа и услуга на иностраном тржишту	1015		
<b>64</b>	<b>III. ПРИХОДИ ОД ПРЕМИЈА, СУБВЕНЦИЈА, ДОТАЦИЈА, ДОНАЦИЈА И СЛ.</b>	<b>1016</b>	1500	1500
<b>65</b>	<b>IV. ДРУГИ ПОСЛОВНИ ПРИХОДИ</b>	<b>1017</b>		
	<b>РАСХОДИ ИЗ РЕДОВНОГ ПОСЛОВАЊА</b>			
<b>50 до 55, 62 и 63</b>	<b>Б. ПОСЛОВНИ РАСХОДИ (1019-1020-1021+1022+1023+1024+1025+1026+1027+1028+1029) ≥ 0</b>	<b>1018</b>	213845	172335
50	I. НАБАВНА ВРЕДНОСТ ПРОДАТЕ РОБЕ	1019		
62	II. ПРИХОДИ ОД АКТИВИРАЊА УЧИНАКА И РОБЕ	1020	200	200

630	III. ПОВЕЋАЊЕ ВРЕДНОСТИ ЗАЛИХА НЕДОВРШЕНИХ И ГОТОВИХ ПРОИЗВОДА И НЕДОВРШЕНИХ УСЛУГА	1021		
631	IV. СМАЊЕЊЕ ВРЕДНОСТИ ЗАЛИХА НЕДОВРШЕНИХ И ГОТОВИХ ПРОИЗВОДА И НЕДОВРШЕНИХ УСЛУГА	1022		
51 осим 513	V. ТРОШКОВИ МАТЕРИЈАЛА	1023	58568	34050
513	VI. ТРОШКОВИ ГОРИВА И ЕНЕРГИЈЕ	1024	23550	22400
52	VII. ТРОШКОВИ ЗАРАДА, НАКНАДА ЗАРАДА И ОСТАЛИ ЛИЧНИ РАСХОДИ	1025	82124	74160
53	VIII. ТРОШКОВИ ПРОИЗВОДНИХ УСЛУГА	1026	22868	13580
540	IX. ТРОШКОВИ АМОРТИЗАЦИЈЕ	1027	15000	15000
541 до 549	X. ТРОШКОВИ ДУГОРОЧНИХ РЕЗЕРВИСАЊА	1028		
55	XI. НЕМАТЕРИЈАЛНИ ТРОШКОВИ	1029	14948	13345
	<b>В. ПОСЛОВНИ ДОБИТАК (1001-1018) ≥ 0</b>	<b>1030</b>	1628	3805
	<b>Г. ПОСЛОВНИ ГУБИТАК (1018-1001) ≥ 0</b>	<b>1031</b>		
<b>66</b>	<b>Д. ФИНАНСИЈСКИ ПРИХОДИ (1033+1038+1039)</b>	<b>1032</b>	3000	3000
<b>66, осим 662, 663 и 664</b>	<b>I. ФИНАНСИЈСКИ ПРИХОДИ ОД ПОВЕЗАНИХ ЛИЦА И ОСТАЛИ ФИНАНСИЈСКИ ПРИХОДИ (1034+1035+1036+1037)</b>	<b>1033</b>		
660	1. Финансијски приходи од матичних и зависних правних лица	1034		
661	2. Финансијски приходи од осталих повезаних правних лица	1035		
665	3. Приходи од учешћа у добитку придружених правних лица и заједничких подухвата	1036		
669	4. Остали финансијски приходи	1037		
<b>662</b>	<b>II. ПРИХОДИ ОД КАМАТА (ОД ТРЕЋИХ ЛИЦА)</b>	<b>1038</b>	3000	3000
<b>663 и 664</b>	<b>III. ПОЗИТИВНЕ КУРСНЕ РАЗЛИКЕ И ПОЗИТИВНИ ЕФЕКТИ ВАЛУТНЕ КЛАУЗУЛЕ (ПРЕМА ТРЕЋИМ ЛИЦИМА)</b>	<b>1039</b>		
<b>56</b>	<b>Ђ. ФИНАНСИЈСКИ РАСХОДИ (1041+1046+1047)</b>	<b>1040</b>	950	780
<b>56, осим 562, 563 и 564</b>	<b>И. ФИНАНСИЈСКИ РАСХОДИ ИЗ ОДНОСА СА ПОВЕЗАНИМ ПРАВНИМ ЛИЦИМА И ОСТАЛИ ФИНАНСИЈСКИ РАСХОДИ (1042+1043+1044+1045)</b>	<b>1041</b>	50	30
560	1. Финансијски расходи из односа са матичним и зависним правним лицима	1042		
561	2. Финансијски расходи из односа са осталим повезаним правним лицима	1043		
565	3. Расходи од учешћа у губитку придружених правних лица и заједничких подухвата	1044		
566 и 569	4. Остали финансијски расходи	1045	50	30
<b>562</b>	<b>II. РАСХОДИ КАМАТА (ПРЕМА ТРЕЋИМ ЛИЦИМА)</b>	<b>1046</b>	600	650
<b>563 и 564</b>	<b>III. НЕГАТИВНЕ КУРСНЕ РАЗЛИКЕ И НЕГАТИВНИ ЕФЕКТИ ВАЛУТНЕ КЛАУЗУЛЕ (ПРЕМА ТРЕЋИМ ЛИЦИМА)</b>	<b>1047</b>	300	100

	<b>Е. ДОБИТАК ИЗ ФИНАНСИРАЊА (1032-1040)</b>	<b>1048</b>	2050	2220
	<b>Ж. ГУБИТАК ИЗ ФИНАНСИРАЊА (1040-1032)</b>	<b>1049</b>		
683 и 685	<b>З. ПРИХОДИ ОД УСКЛАЂИВАЊА ВРЕДНОСТИ ОСТАЛЕ ИМОВИНЕ КОЈА СЕ ИСКАЗУЈЕ ПО ФЕР ВРЕДНОСТИ КРОЗ БИЛАНС УСПЕХА</b>	<b>1050</b>	500	500
583 и 585	<b>И. РАСХОДИ ОД УСКЛАЂИВАЊА ВРЕДНОСТИ ОСТАЛЕ ИМОВИНЕ КОЈА СЕ ИСКАЗУЈЕ ПО ФЕР ВРЕДНОСТИ КРОЗ БИЛАНС УСПЕХА</b>	<b>1051</b>	4000	6000
67 и 68, осим 683 и 685	Ј. ОСТАЛИ ПРИХОДИ	1052	2150	1920
57 и 58, осим 583 и 585	К. ОСТАЛИ РАСХОДИ	1053	1300	1210
	<b>Л. ДОБИТАК ИЗ РЕДОВНОГ ПОСЛОВАЊА ПРЕ ОПОРЕЗИВАЊА (1030-1031+1048-1049+1050-1051+1052-1053)</b>	<b>1054</b>	1378	1235
	<b>Љ. ГУБИТАК ИЗ РЕДОВНОГ ПОСЛОВАЊА ПРЕ ОПОРЕЗИВАЊА (1031-1030+1049-1048+1051-1050+1053-1052)</b>	<b>1055</b>		
69-59	<b>М. НЕТО ДОБИТАК ПОСЛОВАЊА КОЈЕ СЕ ОБУСТАВЉА, ЕФЕКТИ ПРОМЕНЕ РАЧУНОВОДСТВЕНЕ ПОЛИТИКЕ И ИСПРАВКА ГРЕШАКА ИЗ РАНИЈИХ ПЕРИОДА</b>	<b>1056</b>		
59-69	<b>Н. НЕТО ГУБИТАК ПОСЛОВАЊА КОЈЕ СЕ ОБУСТАВЉА, РАСХОДИ ПРОМЕНЕ РАЧУНОВОДСТВЕНЕ ПОЛИТИКЕ И ИСПРАВКА ГРЕШАКА ИЗ РАНИЈИХ ПЕРИОДА</b>	<b>1057</b>		
	<b>Њ. ДОБИТАК ПРЕ ОПОРЕЗИВАЊА (1054-1055+1056-1057)</b>	<b>1058</b>	65	1235
	О. ГУБИТАК ПРЕ ОПОРЕЗИВАЊА (1055-1054+1057-1056)	1059		
	П. ПОРЕЗ НА ДОБИТАК			
721	<b>И. ПОРЕСКИ РАСХОД ПЕРИОДА</b>	<b>1060</b>	1000	1000
део 722	II. ОДЛОЖЕНИ ПОРЕСКИ РАСХОДИ ПЕРИОДА	1061		
део 722	III. ОДЛОЖЕНИ ПОРЕСКИ ПРИХОДИ ПЕРИОДА	1062		
723	Р. ИСПЛАЋЕНА ЛИЧНА ПРИМАЊА ПОСЛОДАВЦА	1063		
	<b>С. НЕТО ДОБИТАК (1058-1059-1060-1061+1062)</b>	<b>1064</b>		235
	Т. НЕТО ГУБИТАК (1059-1058+1060+1061-1062)	1065	935	
	I. НЕТО ДОБИТАК КОЈИ ПРИПАДА МАЊИНСКИМ УЛАГАЧИМА	1066		
	II. НЕТО ДОБИТАК КОЈИ ПРИПАДА ВЕЋИНСКОМ ВЛАСНИКУ	1067		
	III. ЗАРАДА ПО АКЦИЈИ			
	1. Основна зарада по акцији	1068		
	2. Умањена (разводњена) зарада по акцији	1069		



**ИЗВЕШТАЈ О ТОКОВИМА ГОТОВИНЕ**  
у периоду од 01.01. до 31.12. 2015. године

у хиљадама динара

ПОЗИЦИЈА	АОП	Износ	
		План 2015	Процена 2015
1	2	3	4
<b>А. ТОКОВИ ГОТОВИНЕ ИЗ ПОСЛОВНИХ АКТИВНОСТИ</b>			
<b>I. Приливи готовине из пословних активности (1 до 3)</b>	<b>3001</b>	<b>220023</b>	<b>227150</b>
1. Продаја и примљени аванси	3002	216023	223950
2. Примљене камате из пословних активности	3003	3000	1000
3. Остали приливи из редовног пословања	3004	1000	2200
<b>II. Одливи готовине из пословних активности (1 до 5)</b>	<b>3005</b>	<b>174947</b>	<b>181330</b>
1. Исплате добављачима и дати аванси	3006	79869	86000
2. Зараде, накнаде зарада и остали лични расходи	3007	78116	75000
3. Плаћене камате	3008	600	600
4. Порез на добитак	3009	1000	
5. Одливи по основу осталих јавних прихода	3010	17362	19730
<b>III. Нето прилив готовине из пословних активности (I-II)</b>	<b>3011</b>	<b>45076</b>	<b>45820</b>
<b>IV. Нето одлив готовине из пословних активности (II-I)</b>	<b>3012</b>		
<b>Б. ТОКОВИ ГОТОВИНЕ ИЗ АКТИВНОСТИ ИНВЕСТИРАЊА</b>			
<b>I. Приливи готовине из активности инвестирања (1 до 5)</b>	<b>3013</b>	<b>500</b>	<b>100</b>
1. Продаја акција и удела (нето приливи)	3014		
2. Продаја нематеријалне имовине, некретнина, постројења, опреме и биолошких средстава	3015		
3. Остали финансијски пласмани (нето приливи)	3016	500	100
4. Примљене камате из активности инвестирања	3017		
5. Примљене дивиденде	3018		
<b>II. Одливи готовине из активности инвестирања (1 до 3)</b>	<b>3019</b>	<b>71553</b>	<b>4000</b>
1. Куповина акција и удела (нето одливи)	3020		

2. Куповина нематеријалне имовине, некретнина, постројења, опреме и биолошких средстава	3021	71553	4000
3. Остали финансијски пласмани (нето одливи)	3022		
<b>III. Нето прилив готовине из активности инвестирања (I-II)</b>	<b>3023</b>		
<b>IV. Нето одлив готовине из активности инвестирања (II-I)</b>	<b>3024</b>	<b>71553</b>	<b>3900</b>
<b>V. ТОКОВИ ГОТОВИНЕ ИЗ АКТИВНОСТИ ФИНАНСИРАЊА</b>			
<b>I. Приливи готовине из активности финансирања (1 до 5)</b>	<b>3025</b>	<b>60943</b>	
1. Увећање основног капитала	3026		
2. Дугорочни кредити (нето приливи)	3027		
3. Краткорочни кредити (нето приливи)	3028		
4. Остале дугорочне обавезе	3029	60943	
5. Остале краткорочне обавезе	3030		
<b>II. Одливи готовине из активности финансирања (1 до 6)</b>	<b>3031</b>	<b>32914</b>	<b>41900</b>
1. Откуп сопствених акција и удела	3032		
2. Дугорочни кредити (одливи)	3033	3414	3400
3. Краткорочни кредити (одливи)	3034	3500	3500
4. Остале обавезе (одливи)	3035	26000	35000
5. Финансијски лизинг	3036		
6. Исплаћене дивиденде	3037		
<b>III. Нето прилив готовине из активности финансирања (I-II)</b>	<b>3038</b>	<b>28029</b>	
<b>IV. Нето одлив готовине из активности финансирања (II-I)</b>	<b>3039</b>		<b>41900</b>
<b>Г. СВЕГА ПРИЛИВ ГОТОВИНЕ (3001+3013+3025)</b>	<b>3040</b>	<b>281466</b>	<b>227250</b>
<b>Д. СВЕГА ОДЛИВ ГОТОВИНЕ (3005+3019+3031)</b>	<b>3041</b>	<b>279414</b>	<b>227230</b>
<b>Ђ. НЕТО ПРИЛИВ ГОТОВИНЕ (3040-3041)</b>	<b>3042</b>	<b>2052</b>	<b>20</b>
<b>Е. НЕТО ОДЛИВ ГОТОВИНЕ (3041-3040)</b>	<b>3043</b>		
<b>3. ГОТОВИНА НА ПОЧЕТКУ ОБРАЧУНСКОГ ПЕРИОДА</b>	<b>3044</b>	<b>2630</b>	<b>680</b>
<b>Ж. ПОЗИТИВНЕ КУРСНЕ РАЗЛИКЕ ПО ОСНОВУ ПРЕРАЧУНА ГОТОВИНЕ</b>	<b>3045</b>		
<b>И. НЕГАТИВНЕ КУРСНЕ РАЗЛИКЕ ПО ОСНОВУ ПРЕРАЧУНА ГОТОВИНЕ</b>	<b>3046</b>		
<b>Ј. ГОТОВИНА НА КРАЈУ ОБРАЧУНСКОГ ПЕРИОДА (3042-3043+3044+3045-3046)</b>	<b>3047</b>	<b>4682</b>	<b>700</b>

## БИЛАНС СТАЊА на дан 31.12.2016. године

у хиљадама динара

Група рачуна- рачун	Позиција	АОП	Износ				
			План 01.01.2016 - 31.12.2016.	План 31.03.2016.	План 30.06.2016.	План 30.09.2016.	План 31.12.2016.
1	2	3	5	6	7	8	9
	<b>АКТИВА</b>						
0	<b>А. УПИСАНИ А НЕУПЛАЋЕНИ КАПИТАЛ</b>	001					
	<b>Б.СТАЛНА ИМОВИНА (0003+0010+0019+0024+0034)</b>	002	336134	273.885	345.264	344.169	336134
1	<b>І. НЕМАТЕРИЈАЛНА ИМОВИНА (0004+0005+0006+0007+0008+0009)</b>	003	1313	1.313	1.313	1.313	1313
010 и део 019	1. Улагања у развој	004					
011, 012 и део 019	2. Концесије, патенти, лиценце, робне и услужне марке, софтвер и остала права	005	1313	1.313	1.313	1.313	1313
013 и део 019	3. Гудвил	006					
014 и део 019	4. Остала нематеријална имовина	007					
015 и део 019	5. Нематеријална имовина у припреми	008					
016 и део 019	6. Аванси за нематеријалну имовину	009					
2	<b>ІІ. НЕКРЕТНИНЕ, ПОСТРОЈЕЊА И ОПРЕМА (0011+0012+0013+0014+0015+0016+0017+0018)</b>	10	334821	272.572	343.951	342.856	334821
020, 021 и део 029	1. Земљиште	011					
022 и део 029	2. Грађевински објекти	012	214794	220.044	218.294	216.544	214794
023 и део 029	3. Постројења и опрема	013	48577	46.222	58.407	57.062	48577
024 и део 029	4. Инвестиционе некретнине	014					

025 и део 029	5. Остале некретнине, постројења и опрема	015					
026 и део 029	6. Некретнине, постројења и опрема у припреми	016	69709	4.765	65.709	67.709	69709
027 и део 029	7. Улагања на туђим некретнинама, постројењима и опреми	017	1741	1.541	1.541	1.541	1741
028 и део 029	8. Аванси за некретнине, постројења и опрему	018					
<b>3</b>	<b>III. БИОЛОШКА СРЕДСТВА (0020+0021+0022+0023)</b>	019					
030, 031 и део 039	1. Шуме и вишегодишњи засади	020					
032 и део 039	2. Основно стадо	021					
037 и део 039	3. Биолошка средства у припреми	022					
038 и део 039	4. Аванси за биолошка средства	023					
<b>04. осим 047</b>	<b>IV. ДУГОРОЧНИ ФИНАНСИЈСКИ ПЛАСМАНИ (0025+0026+0027+0028+0029+0030+0031+0032+0033)</b>	024					
040 и део 049	1. Учешћа у капиталу зависних правних лица	025					
041 и део 049	2. Учешћа у капиталу придружених правних лица и заједничким подухватима	026					
042 и део 049	3. Учешћа у капиталу осталих правних лица и друге хартије од вредности расположиве за продају	027					
део 043, део 044 и део 049	4. Дугорочни пласмани матичним и зависним правним лицима	028					
део 043, део 044 и део 049	5. Дугорочни пласмани осталим повезаним правним лицима	029					
део 045 и део 049	6. Дугорочни пласмани у земљи	030					
део 045 и део 049	7. Дугорочни пласмани у иностранству	031					
046 и део 049	8. Хартије од вредности које се држе до доспећа	032					
048 и део 049	9. Остали дугорочни финансијски пласмани	033					
<b>5</b>	<b>V. ДУГОРОЧНА ПОТРАЖИВАЊА (0035+0036+0037+0038+0039+0040+0041)</b>	034					

050 и део 059	1. Потраживања од матичног и зависних правних лица	035					
051 и део 059	2. Потраживања од осталих повезаних лица	036					
052 и део 059	3. Потраживања по основу продаје на робни кредит	037					
053 и део 059	4. Потраживања за продају по уговорима о финансијском лизингу	038					
054 и део 059	5. Потраживања по основу јемства	039					
055 и део 059	6. Спорна и сумњива потраживања	040					
056 и део 059	7. Остала дугорочна потраживања	041					
<b>288</b>	<b>В. ОДЛОЖЕНА ПОРЕСКА СРЕДСТВА</b>	042					
	<b>Г. ОБРТНА ИМОВИНА (0044+0051+0059+0060+0061+0062+0068+0069+0070)</b>	043	88329	78.332	78.332	82.995	88329
<b>Класа 1</b>	<b>І. ЗАЛИХЕ (0045+0046+0047+0048+0049+0050)</b>	044	9515	9.515	9.515	9.515	9515
10	1. Материјал, резервни делови, алат и ситан инвентар	045	9404	9.404	9.404	9.404	9404
11	2. Недовршена производња и недовршене услуге	046					
12	3. Готови производи	047					
13	4. Роба	048					
14	5. Стална средства намењена продаји	049					
15	6. Плаћени аванси за залихе и услуге	050	111	111	111	111	111
	<b>ІІ. ПОТРАЖИВАЊА ПО ОСНОВУ ПРОДАЈЕ (0052+0053+0054+0055+0056+0057+0058)</b>	051	69459	59462	59462	64125	69459
200 и део 209	1. Купци у земљи – матична и зависна правна лица	052					
201 и део 209	2. Купци у Иностранству – матична и зависна правна лица	053					
202 и део 209	3. Купци у земљи – остала повезана правна лица	054					

203 и део 209	4. Купци у иностранству – остала повезана правна лица	055					
204 и део 209	5. Купци у земљи	056	69459	59462	59462	64125	69459
205 и део 209	6. Купци у иностранству	057					
206 и део 209	7. Остала потраживања по основу продаје	058					
<b>21</b>	<b>III. ПОТРАЖИВАЊА ИЗ СПЕЦИФИЧНИХ ПОСЛОВА</b>	059					
<b>22</b>	<b>IV. ДРУГА ПОТРАЖИВАЊА</b>	060	5014	5014	5014	5014	5014
<b>236</b>	<b>V. ФИНАНСИЈСКА СРЕДСТВА КОЈА СЕ ВРЕДНУЈУ ПО ФЕР ВРЕДНОСТИ КРОЗ БИЛАНС УСПЕХА</b>	061					
<b>23 осим 236 и 237</b>	<b>VI. КРАТКОРОЧНИ ФИНАНСИЈСКИ ПЛАСМАНИ (0063+0064+0065+0066+0067)</b>	062	480	480	480	480	480
230 и део 239	1. Краткорочни кредити и пласмани – матична и зависна правна лица	063					
231 и део 239	2. Краткорочни кредити и пласмани – остала повезана правна лица	064					
232 и део 239	3. Краткорочни кредити и зајмови у земљи	065	480	480	480	480	480
233 и део 239	4. Краткорочни кредити и зајмови у иностранству	066					
234, 235, 238 и део 239	5. Остали краткорочни финансијски пласмани	067					
<b>24</b>	<b>VII. ГОТОВИНСКИ ЕКВИВАЛЕНТИ И ГОТОВИНА</b>	068	700	700	700	700	700
<b>27</b>	<b>VIII. ПОРЕЗ НА ДОДАТУ ВРЕДНОСТ</b>	069	817	817	817	817	817
<b>28 осим 288</b>	<b>IX. АКТИВНА ВРЕМЕНСКА РАЗГРАНИЧЕЊА</b>	070	2344	2344	2344	2344	2344
	<b>Д. УКУПНА АКТИВА = ПОСЛОВНА ИМОВИНА (0001+0002+0042+0043)</b>	071	424463	352217	423596	427164	424463
<b>88</b>	<b>Ђ. ВАНБИЛАНСНА АКТИВА</b>	072	6000	6000	6000	6000	6000
	<b>ПАСИВА</b>						
	<b>А. КАПИТАЛ (0402+0411-0412+0413+0414+0415-0416+0417+0420-0421) ≥ 0 = (0071-0424-0441-0442)</b>	0401	348770	278506	344071	349259	348770

<b>30</b>	<b>I. ОСНОВНИ КАПИТАЛ (0403+0404+0405+0406+0407+0408+0409+0410)</b>	0402	265552	200608	261552	263552	265552
300	1. Акцијски капитал	0403					
301	2. Удели друштава с ограниченом одговорношћу	0404					
302	3. Улози	0405					
303	4. Државни капитал	0406	265552	200608	261552	263552	265552
304	5. Друштвени капитал	0407					
305	6. Задружни удели	0408					
306	7. Емисиона премија	0409					
309	8. Остали основни капитал	0410					
<b>31</b>	<b>II. УПИСАНИ А НЕУПЛАЋЕНИ КАПИТАЛ</b>	0411					
<b>047 и 237</b>	<b>III. ОТКУПЉЕНЕ СОПСТВЕНЕ АКЦИЈЕ</b>	0412					
<b>32</b>	<b>IV. РЕЗЕРВЕ</b>	0413					
<b>330</b>	<b>V. РЕВАЛОРИЗАЦИОНЕ РЕЗЕРВЕ ПО ОСНОВУ РЕВАЛОРИЗАЦИЈЕ НЕМАТЕРИЈАЛНЕ ИМОВИНЕ, НЕКРЕТНИНА, ПОСТРОЈЕЊА И ОПРЕМЕ</b>	0414					
<b>33 осим 330</b>	<b>VI. НЕРЕАЛИЗОВАНИ ДОБИЦИ ПО ОСНОВУ ХАРТИЈА ОД ВРЕДНОСТИ И ДРУГИХ КОМПОНЕНТИ ОСТАЛОГ СВЕОБУХВАТНОГ РЕЗУЛТАТА (потражна салда рачуна групе 33 осим 330)</b>	0415					
<b>33 осим 330</b>	<b>VII. НЕРЕАЛИЗОВАНИ ГУБИЦИ ПО ОСНОВУ ХАРТИЈА ОД ВРЕДНОСТИ И ДРУГИХ КОМПОНЕНТИ ОСТАЛОГ СВЕОБУХВАТНОГ РЕЗУЛТАТА (дуговна салда рачуна групе 33 осим 330)</b>	0416					
<b>34</b>	<b>VIII. НЕРАСПОРЕЂЕНИ ДОБИТАК (0418+0419)</b>	0417	84617	84591	84591	87106	84617
340	1. Нераспоређени добитак ранијих година	0418	84591	84591	84591	84591	84591
341	2. Нераспоређени добитак текуће године	0419	26			2515	26
	<b>IX. УЧЕШЋЕ БЕЗ ПРАВА КОНТРОЛЕ</b>	0420					

35	<b>Х. ГУБИТАК (0422+0423)</b>	0421	1399	6693	2072	1399	1399
350	1. Губитак ранијих година	0422	1399	1399	1399	1399	1399
351	2. Губитак текуће године	0423		5294	673		
	<b>Б. ДУГОРОЧНА РЕЗЕРВИСАЊА И ОБАВЕЗЕ (0425+0432)</b>	0424	7365	6365	6365	6365	7365
40	<b>Х. ДУГОРОЧНА РЕЗЕРВИСАЊА (0426+0427+0428+0429+0430+0431)</b>	0425	3888	3888	3888	3888	3888
400	1. Резервисања за трошкове у гарантном року	0426					
401	2. Резервисања за трошкове обнављања природних богатстава	0427					
403	3. Резервисања за трошкове реструктурирања	0428					
404	4. Резервисања за накнаде и друге бенефиције запослених	0429	3888	3888	3888	3888	3888
405	5. Резервисања за трошкове судских спорова	0430					
402 и 409	6. Остала дугорочна резервисања	0431					
41	<b>II. ДУГОРОЧНЕ ОБАВЕЗЕ (0433+0434+0435+0436+0437+0438+0439+0440)</b>	0432	3477	2477	2477	2477	3477
410	1. Обавезе које се могу конвертовати у капитал	0433					
411	2. Обавезе према матичним и зависним правним лицима	0434					
412	3. Обавезе према осталим повезаним правним лицима	0435					
413	4. Обавезе по емитованим хартијама од вредности у периоду дужем од годину дана	0436					
414	5. Дугорочни кредити и зајмови у земљи	0437	3477	2477	2477	2477	3477
415	6. Дугорочни кредити и зајмови у иностранству	0438					
416	7. Обавезе по основу финансијског лизинга	0439					
419	8. Остале дугорочне обавезе	0440					



498	<b>В. ОДЛОЖЕНЕ ПОРЕСКЕ ОБАВЕЗЕ</b>	0441	11078	11078	11078	11078	11078
42 до 49 (осим 498)	<b>Г. КРАТКОРОЧНЕ ОБАВЕЗЕ (0443+0450+0451+0459+0460+0461+0462)</b>	0442	57250	56268	62082	60462	57250
42	<b>I. КРАТКОРОЧНЕ ФИНАНСИЈСКЕ ОБАВЕЗЕ (0444+0445+0446+0447+0448+0449)</b>	0443	2477	2476	1856	1236	2477
420	1. Краткорочни кредити од матичних и зависних правних лица	0444					
421	2. Краткорочни кредити од осталих повезаних правних лица	0445					
422	3. Краткорочни кредити и зајмови у земљи	0446					
423	4. Краткорочни кредити и зајмови у иностранству	0447					
427	5. Обавезе по основу сталних средстава и средстава обустављеног пословања намењених продаји	0448					
424, 425, 426 и 429	6. Остале краткорочне финансијске обавезе	0449	2477	2476	1856	1236	2477
430	<b>II. ПРИМЉЕНИ АВАНСИ, ДЕПОЗИТИ И КАУЦИЈЕ</b>	0450	10000	11138	11138	11138	10000
43 осим 430	<b>III. ОБАВЕЗЕ ИЗ ПОСЛОВАЊА (0452+0453+0454+0455+0456+0457+0458)</b>	0451	16772	13153	19587	18587	16772
431	1. Добављачи – матична и зависна правна лица у земљи	0452					
432	2. Добављачи – матична и зависна правна лица у иностранству	0453					
433	3. Добављачи – остала повезана правна лица у земљи	0454					
434	4. Добављачи – остала повезана правна лица у иностранству	0455					
435	5. Добављачи у земљи	0456	16344	12725	19159	18159	16344
436	6. Добављачи у иностранству	0457					
439	7. Остале обавезе из пословања	0458	428	428	428	428	428
44, 45 и 46	<b>IV. ОСТАЛЕ КРАТКОРОЧНЕ ОБАВЕЗЕ</b>	0459	19432	19432	19432	19432	19432
47	<b>V. ОБАВЕЗЕ ПО ОСНОВУ ПОРЕЗА НА ДОДАТУ ВРЕДНОСТ</b>	0460	27	27	27	27	27

48	VI. ОБАВЕЗЕ ЗА ОСТАЛЕ ПОРЕЗЕ, ДОПРИНОСЕ И ДРУГЕ ДАЖБИНЕ	0461	98	98	98	98	98
49 осим 498	VII. ПАСИВНА ВРЕМЕНСКА РАЗГРАНИЧЕЊА	0462	8444	9944	9944	9944	8444
	Д. ГУБИТАК ИЗНАД ВИСИНЕ КАПИТАЛА (0412+0416+0421-0420-0417-0415-0414-0413-0411-0402) $\geq 0 = (0441+0424+0442-0071) \geq 0$	0463					
	Ђ. УКУПНА ПАСИВА (0424+0442+0441+0401-0463) $\geq 0$	0464	424463	352217	423596	427164	424463
89	Е. ВАНБИЛАНСНА ПАСИВА	0465	6000	6000	6000	6000	6000

**БИЛАНС УСПЕХА**  
у периоду од 01.01.2016. до 31.12.2016. године

у хиљадама динара

Група рачуна, рачун	Позиција	АОП	Износ				
			План 01.01- 31.12.2016.	План 01.01- 31.03.2016.	План 01.04- 30.06.2016.	План 01.07- 30.09.2016	План 01.10- 31.12.2016
1	2	3	5	6	7	8	9
	<b>ПРИХОДИ ИЗ РЕДОВНОГ ПОСЛОВАЊА</b>						
<b>60 до 65, осим 62 и 63</b>	<b>А. ПОСЛОВНИ ПРИХОДИ (1002+1009+1016+1017)</b>	<b>1001</b>	211300	45375	45875	55375	64675
<b>60</b>	<b>I. ПРИХОДИ ОД ПРОДАЈЕ РОБЕ (1003+1004+1005+1006+1007+1008)</b>	<b>1002</b>					
600	1. Приходи од продаје робе матичним и зависним правним лицима на домаћем тржишту	1003					
601	2. Приходи од продаје робе матичним и зависним правним лицима на иностраном тржишту	1004					
602	3. Приходи од продаје робе осталим повезаним правним лицима на домаћем тржишту	1005					
603	4. Приходи од продаје робе осталим повезаним правним лицима на иностраном тржишту	1006					
604	5. Приходи од продаје робе на домаћем тржишту	1007					
605	6. Приходи од продаје робе на иностраном тржишту	1008					
<b>61</b>	<b>II. ПРИХОДИ ОД ПРОДАЈЕ ПРОИЗВОДА И УСЛУГА (1010+1011+1012+1013+1014+1015)</b>	<b>1009</b>	209800	45000	45500	55000	64300
610	1. Приходи од продаје производа и услуга матичним и зависним правним лицима на домаћем тржишту	1010					
611	2. Приходи од продаје производа и услуга матичним и зависним правним лицима на иностраном тржишту	1011					
612	3. Приходи од продаје производа и услуга осталим повезаним правним лицима на домаћем тржишту	1012					
613	4. Приходи од продаје производа и услуга осталим повезаним правним лицима на иностраном тржишту	1013					

614	5. Приходи од продаје производа и услуга на домаћем тржишту	1014	209800	45000	45500	55000	64300
615	6. Приходи од продаје готових производа и услуга на иностраном тржишту	1015					
64	III. ПРИХОДИ ОД ПРЕМИЈА, СУБВЕНЦИЈА, ДОТАЦИЈА, ДОНАЦИЈА И СЛ.	1016	1500	375	375	375	375
65	IV. ДРУГИ ПОСЛОВНИ ПРИХОДИ	1017					
	<b>РАСХОДИ ИЗ РЕДОВНОГ ПОСЛОВАЊА</b>						
<b>50 до 55, 62 и 63</b>	<b>Б. ПОСЛОВНИ РАСХОДИ (1019-1020-1021+1022+1023+1024+1025+1026+1027+1028+1029) ≥ 0</b>	<b>1018</b>	208374	50669	46448	52760	58497
50	I. НАБАВНА ВРЕДНОСТ ПРОДАТЕ РОБЕ	1019					
62	II. ПРИХОДИ ОД АКТИВИРАЊА УЧИНАКА И РОБЕ	1020	200		200		
630	III. ПОВЕЋАЊЕ ВРЕДНОСТИ ЗАЛИХА НЕДОВРШЕНИХ И ГОТОВИХ ПРОИЗВОДА И НЕДОВРШЕНИХ УСЛУГА	1021					
631	IV. СМАЊЕЊЕ ВРЕДНОСТИ ЗАЛИХА НЕДОВРШЕНИХ И ГОТОВИХ ПРОИЗВОДА И НЕДОВРШЕНИХ УСЛУГА	1022					
51 осим 513	V. ТРОШКОВИ МАТЕРИЈАЛА	1023	39100	7000	8000	11000	13100
513	VI. ТРОШКОВИ ГОРИВА И ЕНЕРГИЈЕ	1024	25800	7000	5000	6000	7800
52	VII. ТРОШКОВИ ЗАРАДА, НАКНАДА ЗАРАДА И ОСТАЛИ ЛИЧНИ РАСХОДИ	1025	97010	26919	23398	23010	23683
53	VIII. ТРОШКОВИ ПРОИЗВОДНИХ УСЛУГА	1026	15544	3000	3000	5000	4544
540	IX. ТРОШКОВИ АМОРТИЗАЦИЈЕ	1027	15000	3750	3750	3750	3750
541 до 549	X. ТРОШКОВИ ДУГОРОЧНИХ РЕЗЕРВИСАЊА	1028					
55	XI. НЕМАТЕРИЈАЛНИ ТРОШКОВИ	1029	16120	3000	3500	4000	5620
	<b>В. ПОСЛОВНИ ДОБИТАК (1001-1018) ≥ 0</b>	<b>1030</b>	2926			2615	6178
	<b>Г. ПОСЛОВНИ ГУБИТАК (1018-1001) ≥ 0</b>	<b>1031</b>		5294	573		
<b>66</b>	<b>Д. ФИНАНСИЈСКИ ПРИХОДИ (1033+1038+1039)</b>	<b>1032</b>	4000	500	500	500	2500

<b>66, осим 662, 663 и 664</b>	<b>I. ФИНАНСИЈСКИ ПРИХОДИ ОД ПОВЕЗАНИХ ЛИЦА И ОСТАЛИ ФИНАНСИЈСКИ ПРИХОДИ (1034+1035+1036+1037)</b>	<b>1033</b>					
660	1. Финансијски приходи од матичних и зависних правних лица	1034					
661	2. Финансијски приходи од осталих повезаних правних лица	1035					
665	3. Приходи од учешћа у добитку придружених правних лица и заједничких подухвата	1036					
669	4. Остали финансијски приходи	1037					
<b>662</b>	<b>II. ПРИХОДИ ОД КАМАТА (ОД ТРЕЋИХ ЛИЦА)</b>	<b>1038</b>	4000	500	500	500	2500
<b>663 и 664</b>	<b>III. ПОЗИТИВНЕ КУРСНЕ РАЗЛИКЕ И ПОЗИТИВНИ ЕФЕКТИ ВАЛУТНЕ КЛАУЗУЛЕ (ПРЕМА ТРЕЋИМ ЛИЦИМА)</b>	<b>1039</b>					
<b>56</b>	<b>Ђ. ФИНАНСИЈСКИ РАСХОДИ (1041+1046+1047)</b>	<b>1040</b>	1050	200	200	300	350
<b>56, осим 562, 563 и 564</b>	<b>И. ФИНАНСИЈСКИ РАСХОДИ ИЗ ОДНОСА СА ПОВЕЗАНИМ ПРАВНИМ ЛИЦИМА И ОСТАЛИ ФИНАНСИЈСКИ РАСХОДИ (1042+1043+1044+1045)</b>	<b>1041</b>	50			50	
560	1. Финансијски расходи из односа са матичним и зависним правним лицима	1042					
561	2. Финансијски расходи из односа са осталим повезаним правним лицима	1043					
565	3. Расходи од учешћа у губитку придружених правних лица и заједничких подухвата	1044					
566 и 569	4. Остали финансијски расходи	1045	50			50	
562	II. РАСХОДИ КАМАТА (ПРЕМА ТРЕЋИМ ЛИЦИМА)	1046	800	150	150	200	300
<b>563 и 564</b>	<b>III. НЕГАТИВНЕ КУРСНЕ РАЗЛИКЕ И НЕГАТИВНИ ЕФЕКТИ ВАЛУТНЕ КЛАУЗУЛЕ (ПРЕМА ТРЕЋИМ ЛИЦИМА)</b>	<b>1047</b>	200	50	50	50	50
	<b>Е. ДОБИТАК ИЗ ФИНАНСИРАЊА (1032-1040)</b>	<b>1048</b>	2950	300	300	200	2150
	<b>Ж. ГУБИТАК ИЗ ФИНАНСИРАЊА (1040-1032)</b>	<b>1049</b>					
683 и 685	3. ПРИХОДИ ОД УСКЛАЂИВАЊА ВРЕДНОСТИ ОСТАЛЕ ИМОВИНЕ КОЈА СЕ ИСКАЗУЈЕ ПО ФЕР ВРЕДНОСТИ КРОЗ БИЛАНС УСПЕХА	1050	500				500
583 и 585	И. РАСХОДИ ОД УСКЛАЂИВАЊА ВРЕДНОСТИ ОСТАЛЕ ИМОВИНЕ КОЈА СЕ ИСКАЗУЈЕ ПО ФЕР ВРЕДНОСТИ КРОЗ БИЛАНС УСПЕХА	1051	5000				5000
67 и 68, осим 683 и 685	Ј. ОСТАЛИ ПРИХОДИ	1052	1850	400	400	400	650

57 и 58, осим 583 и 585	К. ОСТАЛИ РАСХОДИ	1053	2900	700	800	700	700
	<b>Л. ДОБИТАК ИЗ РЕДОВНОГ ПОСЛОВАЊА ПРЕ ОПОРЕЗИВАЊА (1030-1031-1048-1049+1050-1051+1052-1053)</b>	<b>1054</b>	326			2515	3778
	<b>Љ. ГУБИТАК ИЗ РЕДОВНОГ ПОСЛОВАЊА ПРЕ ОПОРЕЗИВАЊА (1031-1030+1049-1048+1051-1050+1053-1052)</b>	<b>1055</b>		5294	673		
69-59	<b>М. НЕТО ДОБИТАК ПОСЛОВАЊА КОЈЕ СЕ ОБУСТАВЉА, ЕФЕКТИ ПРОМЕНЕ РАЧУНОВОДСТВЕНЕ ПОЛИТИКЕ И ИСПРАВКА ГРЕШАКА ИЗ РАНИЈИХ ПЕРИОДА</b>	<b>1056</b>					
59-69	Н. НЕТО ГУБИТАК ПОСЛОВАЊА КОЈЕ СЕ ОБУСТАВЉА, РАСХОДИ ПРОМЕНЕ РАЧУНОВОДСТВЕНЕ ПОЛИТИКЕ И ИСПРАВКА ГРЕШАКА ИЗ РАНИЈИХ ПЕРИОДА	1057					
	<b>Њ. ДОБИТАК ПРЕ ОПОРЕЗИВАЊА (1054-1055+1056-1057)</b>	<b>1058</b>	326			2515	3778
	О. ГУБИТАК ПРЕ ОПОРЕЗИВАЊА (1055-1054+1057-1056)	1059		5294	673		
	П. ПОРЕЗ НА ДОБИТАК						
<b>721</b>	<b>I. ПОРЕСКИ РАСХОД ПЕРИОДА</b>	<b>1060</b>	300				300
део 722	II. ОДЛОЖЕНИ ПОРЕСКИ РАСХОДИ ПЕРИОДА	1061					
део 722	III. ОДЛОЖЕНИ ПОРЕСКИ ПРИХОДИ ПЕРИОДА	1062					
723	Р. ИСПЛАЋЕНА ЛИЧНА ПРИМАЊА ПОСЛОДАВЦА	1063					
	<b>С. НЕТО ДОБИТАК (1058-1059-1060-1061+1062)</b>	<b>1064</b>	26			2515	3478
	Т. НЕТО ГУБИТАК (1059-1058+1060+1061-1062)	1065		5294	673		
	I. НЕТО ДОБИТАК КОЈИ ПРИПАДА МАЊИНСКИМ УЛАГАЧИМА	1066					
	II. НЕТО ДОБИТАК КОЈИ ПРИПАДА ВЕЋИНСКОМ ВЛАСНИКУ	1067					
	III. ЗАРАДА ПО АКЦИЈИ						
	1. Основна зарада по акцији	1068					
	2. Умањена (разводњена) зарада по акцији	1069					

**ИЗВЕШТАЈ О ТОКОВИМА ГОТОВИНЕ**  
у периоду од 01.01.2016. до 31.12.2016. године

у хиљадама динара

ПОЗИЦИЈА	АОП	ИЗНОС				
		План 01.01- 31.12.2016.	План 01.01- 31.03.2016	План 01.04- 30.06.2016.	План 01.07- 30.09.2016	План 01.10- 31.12.2016
1	2	3	4	5	6	7
<b>A. ТОКОВИ ГОТОВИНЕ ИЗ ПОСЛОВНИХ АКТИВНОСТИ</b>						
<b>I. Приливи готовине из пословних активности (1 до 3)</b>	3001	<b>220000</b>	<b>46825</b>	<b>47625</b>	<b>57125</b>	<b>68425</b>
1. Продаја и примљени аванси	3002	215000	46075	46875	56375	65675
2. Примљене камате из пословних активности	3003	4000	500	500	500	2500
3. Остали приливи из редовног пословања	3004	1000	250	250	250	250
<b>II. Одливи готовине из пословних активности (1 до 5)</b>	3005	<b>163940</b>	<b>31504</b>	<b>28066</b>	<b>46595</b>	<b>57775</b>
1. Исплате добављачима и дати аванси	3006	53830	2285	2468	19335	29742
2. Зараде, накнаде зарада и остали лични расходи	3007	97010	26919	23398	23010	23683
3. Плаћене камате	3008	800	150	150	200	300
4. Порез на добитак	3009	300	150	50	50	50
5. Одливи по основу осталих јавних прихода	3010	12000	2000	2000	4000	4000
<b>III. Нето прилив готовине из пословних активности (I-II)</b>	3011	<b>56060</b>	<b>15321</b>	<b>19559</b>	<b>10530</b>	<b>10650</b>
<b>IV. Нето одлив готовине из пословних активности (II-I)</b>	3012					
<b>Б. ТОКОВИ ГОТОВИНЕ ИЗ АКТИВНОСТИ ИНВЕСТИРАЊА</b>						

<b>I. Приливи готовине из активности инвестирања (1 до 5)</b>	3013	1000	250	250	250	250
1. Продаја акција и удела (нето приливи)	3014					
2. Продаја нематеријалне имовине, некретнина, постројења, опреме и биолошких средстава	3015					
3. Остали финансијски пласмани (нето приливи)	3016	1000	250	250	250	250
4. Примљене камате из активности инвестирања	3017					
5. Примљене дивиденде	3018					
<b>II. Одливи готовине из активности инвестирања (1 до 3)</b>	3019	86504	5946	75128	2655	2775
1. Куповина акција и удела (нето одливи)	3020					
2. Куповина нематеријалне имовине, некретнина, постројења, опреме и биолошких средстава	3021	86504	5946	75128	2655	2775
3. Остали финансијски пласмани (нето одливи)	3022					
<b>III. Нето прилив готовине из активности инвестирања (I-II)</b>	3023					
<b>IV. Нето одлив готовине из активности инвестирања (II-I)</b>	3024	85504	5696	74878	2405	2525
<b>V. ТОКОВИ ГОТОВИНЕ ИЗ АКТИВНОСТИ ФИНАНСИРАЊА</b>						
<b>I. Приливи готовине из активности финансирања (1 до 5)</b>	3025	68944		64944	2000	2000
1. Увећање основног капитала	3026	64944		60944	2000	2000
2. Дугорочни кредити (нето приливи)	3027	4000		4000		
3. Краткорочни кредити (нето приливи)	3028					
4. Остале дугорочне обавезе	3029					
5. Остале краткорочне обавезе	3030					
<b>II. Одливи готовине из активности финансирања (1 до 6)</b>	3031	39500	9625	9625	10125	10125



1. Откуп сопствених акција и удела	3032					
2. Дугорочни кредити (одливи)	3033	4500	875	875	1375	1375
3. Краткорочни кредити (одливи)	3034					
4. Остале обавезе (одливи)	3035	35000	8750	8750	8750	8750
5. Финансијски лизинг	3036					
6. Исплаћене дивиденде	3037					
<b>III. Нето прилив готовине из активности финансирања (I-II)</b>	3038	29444		55319		
<b>IV. Нето одлив готовине из активности финансирања (II-I)</b>	3039		9625		8125	8125
<b>Г. СВЕГА ПРИЛИВ ГОТОВИНЕ (3001+3013+3025)</b>	3040	289944	47075	112819	59375	70675
<b>Д. СВЕГА ОДЛИВ ГОТОВИНЕ (3005+3019+3031)</b>	3041	289944	47075	112819	59375	70675
<b>Ђ. НЕТО ПРИЛИВ ГОТОВИНЕ (3040-3041)</b>	3042					
<b>Е. НЕТО ОДЛИВ ГОТОВИНЕ (3041-3040)</b>	3043					
<b>3. ГОТОВИНА НА ПОЧЕТКУ ОБРАЧУНСКОГ ПЕРИОДА</b>	3044	700	700	700	700	700
<b>Ж. ПОЗИТИВНЕ КУРСНЕ РАЗЛИКЕ ПО ОСНОВУ ПРЕРАЧУНА ГОТОВИНЕ</b>	3045					
<b>И. НЕГАТИВНЕ КУРСНЕ РАЗЛИКЕ ПО ОСНОВУ ПРЕРАЧУНА ГОТОВИНЕ</b>	3046					
<b>Ј. ГОТОВИНА НА КРАЈУ ОБРАЧУНСКОГ ПЕРИОДА (3042-3043+3044+3045-3046)</b>	3047	700	700	700	700	700



## ТРОШКОВИ ЗАПОСЛЕНИХ

у динарима

Редни број	Трошкови запослених	План 01.01- 31.12.2015.	Процена 01.01- 31.12.2015.	План 01.01- 31.12.2016.	План 01.01- 31.03.2016.	План 01.04- 30.06.2016.	План 01.07- 30.09.2016.	План 01.09- 31.12.2016.
1.	Маса НЕТО зарада (зарада по одбитку припадајућих пореза и доприноса на терет запосленог)	47.303.000	43.200.000	53.748.000	14.000.000	13.490.000	12.992.000	13.266.000
2.	Маса БРУТО 1 зарада (зарада са припадајућим порезом и доприносима на терет запосленог)	65.515.800	60.000.000	74.650.000	19.445.000	18.735.000	18.045.000	18.425.000
3.	Маса БРУТО 2 зарада (зарада са припадајућим порезом и доприносима на терет послодавца)	77.244.124	70.750.000	88.010.000	22.924.000	22.088.000	21.275.000	21.723.000
4.	Број запослених по кадровској евиденцији - УКУПНО*	94	92	92	94	94	92	92
4.1.	- на неодређено време	86	86	86	86	86	86	86
4.2.	- на одређено време	8	6	6	8	8	6	6
5	Накнаде по уговору о делу	230.000	10.000	200.000	50.000	50.000	50.000	50.000
6	Број прималаца накнаде по уговору о делу	0	1	4	1	1	1	1
7	Накнаде по ауторским уговорима	0	0	0	0	0	0	0
8	Број прималаца накнаде по ауторским уговорима	0	0	0	0	0	0	0
9	Накнаде по уговору о привременим и повременим пословима	0	0	1.000.000	0	0	500.000	500.000
10	Број прималаца накнаде по уговору о привременим и повременим пословима	0	0	2	0	0	2	2
11	Накнаде физичким лицима по основу осталих уговора	0	0	0	0	0	0	0
12	Број прималаца накнаде по основу осталих уговора	0	0	0	0	0	0	0

13	Накнаде члановима скупштине	0	0	0	0	0	0	0
14	Број чланова скупштине	0	0	0	0	0	0	0
15	Накнаде члановима управног одбора	0	0	0	0	0	0	0
16	Број чланова управног одбора	0	0	0	0	0	0	0
17	Накнаде члановима надзорног одбора	150.000	100.000	150.000	50.000	30.000	30.000	40.000
18	Број чланова надзорног одбора	3	3	3	3	3	3	3
19	Превоз запослених на посао и са посла	370.000	2.600.000	3.500.000	750.000	900.000	900.000	950.000
20	Дневнице на службеном путу	200.000	275.000	300.000	60.000	80.000	70.000	90.000
21	Накнаде трошкова на службеном путу	50.000	75.000	50.000	10.000	15.000	10.000	15.000
22	Отпремнина за одлазак у пензију-ТЕХНОЛ. ВИШАК	0		3.000.000	3.000.000	0	0	0
24	Јубиларне награде	400.000	200.000	300.000	0	160.000	100.000	40.000
25	Број прималаца	8	7	4	0	2	1	1
26	Смештај и исхрана на терену	0	0	0	0	0	0	0
27	Помоћ радницима и породици радника	0	0	300.000	75.000	75.000	75.000	75.000
28	Стипендије	0	0	0	0	0	0	0
29	Остале накнаде трошкова запосленима и осталим физичким лицима	150.000	150.000	200.000	0	0	0	200.000

\* позиције од 3 до 29 које се исказују у новчаним јединицама приказати у бруто износу

## ДИНАМИКА ЗАПОШЉАВАЊА

Р. бр.	Основ одлива/пријема кадрова	Број запослених	Р. бр.	Основ одлива/пријема кадрова	Број запослених
	Стање на дан 31.12.2015године	92		Стање на дан 30.06.2016. године	94
	Одлив кадрова у периоду 01.01.-31.03.2016.	0		Одлив кадрова у периоду 01.07.-30.09.2016.	2
	навести основ			ИСТЕК УГОВОРА О РАДУ	
	Пријем кадрова у периоду 01.01.-31.03.2016.	2		Пријем кадрова у периоду 01.07.-30.09.2016.	0
	ПОВЕЋАН ОБИМ ПОСЛА			навести основ	
	Стање на дан 31.03.2016 године	94		Стање на дан 30.09.2016. године	92
Р. бр.	Основ одлива/пријема кадрова	Број запослених	Р. бр.	Основ одлива/пријема кадрова	Број запослених
	Стање на дан 31.03.2016. године	94		Стање на дан 30.09.2016. године	92
	Одлив кадрова у периоду 01.04.-30.06.2016.	0		Одлив кадрова у периоду 01.10.-31.12.2016.	0
	навести основ			навести основ	
	Пријем кадрова у периоду 01.04.-30.06.2016.			Пријем кадрова у периоду 01.10.-30.06.2016.	0
	навести основ			навести основ	
	Стање на дан 30.06.2016 године	94		Стање на дан 31.12.2016. године	92

**Запосленост по месецима за 2015.годину**

2015.	БРОЈ СИСТЕМАТИЗОВАНИХ РАДНИХ МЕСТА	БРОЈ ЗАПОСЛЕНИХ ПО КАДРОВСКОЈ ЕВИДЕНЦИЈИ	БРОЈ ЗАПОСЛЕНИХ НА НЕОДРЕЂЕНО ВРЕМЕ	БРОЈ ЗАПОСЛЕНИХ НА ОДРЕЂЕНО ВРЕМЕ
I	86	90	86	4
II	86	90	86	4
III	86	89	86	3
IV	86	91	86	5
V	86	91	86	5
VI	86	91	86	5
VII	86	92	86	6
VIII	86	92	86	6
IX	86	92	86	6
X	86	92	86	6
XI	86	92	86	6
XII	86	92	86	6

**Запосленост по месецима за 2016.годину**

2016.	БРОЈ СИСТЕМАТИЗОВАНИХ РАДНИХ МЕСТА	ПЛАНИРАНИ БРОЈ ЗАПОСЛЕНИХ ПО КАДРОВСКОЈ ЕВИДЕНЦИЈИ	ПЛАНИРАНИ БРОЈ ЗАПОСЛЕНИХ НА НЕОДРЕЂЕНО ВРЕМЕ	ПЛАНИРАНИ БРОЈ ЗАПОСЛЕНИХ НА ОДРЕЂЕНО ВРЕМЕ
I	86	94	86	8
II	86	94	86	8
III	86	94	86	8
IV	86	94	86	8
V	86	94	86	8
VI	86	94	86	8
VII	86	94	86	8
VIII	86	92	86	6
IX	86	92	86	6
X	86	92	86	6
XI	86	92	86	6
XII	86	92	86	6

## ПЛАНИРАНА СТРУКТУРА ЗАПОСЛЕНИХ

## Квалификациона структура

Редни број	Опис	Број запослених 31.12.2015.	Број запослених 31.12.2016.
1	<b>ВСС</b>	7	7
2	<b>ВС</b>	11	11
3	<b>ВКВ</b>	0	0
4	<b>ССС</b>	27	27
5	<b>КВ</b>	25	25
6	<b>ПК</b>	4	4
7	<b>НК</b>	18	18
	<b>УКУПНО</b>	92	92

## Старосна структура

Редни број	Опис	Број запослених 31.12.2015.	Број запослених 31.12.2016.
1	<b>До 30 година</b>	13	13
2	<b>30 до 40</b>	33	33
3	<b>40 до 50</b>	23	23
4	<b>50 до 60</b>	21	21
5	<b>Преко 60</b>	2	2
	<b>УКУПНО</b>	92	92
	<b>Просечна старост</b>	44,30	45,33

## По времену у радном односу

Редни број	Опис	Број запослених 31.12.2015.	Број запослених 31.12.2016.
1	<b>До 5 година</b>	20	18
2	<b>5 до 10</b>	17	17
3	<b>10 до 15</b>	8	8
4	<b>15 до 20</b>	15	17
5	<b>20 до 25</b>	11	11
6	<b>25 до 30</b>	9	9
7	<b>30 до 35</b>	10	10
8	<b>Преко 35</b>	2	2
	<b>УКУПНО</b>	92	92

### Структура запослених по секторима/организационим јединицама

р.б.	Сектор/ Организациона јединица	Број систематизованих радних места	Број запослених по кадровској евиденцији	Број запослених на неодређено време	Број запослених на одређено време	ВСС		ВС		ВКВ		ССС		КВ		ПК		НК		УКУПНО	
						Оства- рено 31.12. 2015.	План 31.12. 2016.	Оства- рено 31.12. 2015.	План 31.12. 2016.	Оства- рено 31.12. 2015.	План 31.12. 2016.	Оства- рено 31.12. 2015.	План 31.12. 2016.	Оства- рено 31.12. 2015.	План 31.12. 2016.	Оства- рено 31.12. 2015.	План 31.12. 2016.	Оства- рено 31.12. 2015.	План 31.12. 2016.	Оства- рено 31.12. 2015.	План 31.12. 2016.
1	општа служба	11	11	11	0	2	2	6	6	0	0	1	1	0	0	0	0	2	2	11	11
2	служба рачуноводст.	11	11	10	1	1	1	0	0	0	0	6	6	3	3	0	0	1	1	11	11
3	прарада воде	17	16	16	0	0	0	2	2	0	0	6	6	5	5	0	0	3	3	16	16
4	дистрибуција воде	18	18	18	0	1	1	2	2	0	0	4	4	1	1	0	0	8	8	16	16
5	гис	10	15	10	5	2	2	0	0	0	0	6	6	5	5	0	0	2	2	15	15
6	механизација	10	10	10	0	1	1	0	0	0	0	0	0	5	5	4	4	0	0	10	10
7	месни водоводи	13	13	13	0	0	0	1	1	0	0	4	4	6	6	0	0	2	2	13	13
	<b>укупно:</b>					<b>7</b>	<b>7</b>	<b>11</b>	<b>11</b>	<b>0</b>	<b>0</b>	<b>27</b>	<b>27</b>	<b>25</b>	<b>25</b>	<b>4</b>	<b>4</b>	<b>18</b>	<b>18</b>	<b>92</b>	<b>92</b>



## Исплаћена маса за зараде, број запослених и просечна зарада по месецима за 2015.годину\*\*

ИСПЛАТА 2015.	УКУПНО			СТАРОЗАПОСЛЕНИ				НОВОЗАПОСЛЕНИ				ПОСЛОВОДСТВО			
	Број запо- слених	Планирана маса бруто II зарада	Просечна зарада	Број запо- слених	Обрачуната маса бруто II зарада	Исплаћена маса бруто II зарада	Просечна зарада	Број запо- слених	Обрачуната маса бруто II зарада	Исплаћена маса бруто II зарада	Просечна зарада	Број запо- слених	Обрачуната маса бруто II зарада	Исплаћена маса бруто II зарада	Просечна зарада
I	90	6.275.817	69.731	89	6.008.086	5.606.315	63.104	0	0	0	0	1	116.505	108.721	108.721
II	90	6.216.867	69.076	89	5.931.126	5.514.807	61.964	0	0	0	0	1	111.877	104.033	104.033
III	90	6.167.349	68.526	88	5.850.299	5.378.666	60.434	0	0	0	0	1	114.062	104.875	104.875
IV	94	6.548.166	69.661	87	6.013.766	5.585.452	64.200	2	118.573	110.137	55.068	1	115.692	107.461	107.461
V	94	6.424.371	68.344	86	5.884.884	5.468.386	63.585	3	174.244	161.922	53.974	1	115.340	107.184	107.184
VI	94	7.258.591	77.219	86	5.850.213	5.450.676	63.338	3	182.993	170.512	56.837	1	118.013	109.964	109.964
VII	94	7.287.835	77.530	86	5.937.713	5.497.781	63.927	4	211.866	196.173	49.043	1	116.683	108.040	108.040
VIII	94	7.228.885	76.903	86	6.075.618	5.431.326	63.154	4	233.069	216.607	54.151	1	115.527	107.368	107.368
IX	94	7.258.360	77.216	86	5.847.784	5.438.907	63.243	4	234.516	218.135	54.534	1	114.346	106.359	106.359
X	94	7.258.360	77.216	86	6.274.834	5.855.256	68.084	4	254.543	237.536	59.384	1	120.346	112.305	112.305
XI	94	7.323.205	77.906	86	6.271.741	5.858.906	68.126	4	222.034	206.160	51.539	1	117.024	108.658	108.658
XII	94	7.358.194	78.278	86	7.045.864	6.671.372	77.457	3	193.860	180.000	60.000	1	118.470	110.000	110.000
<b>УКУПНО</b>		<b>82.606.000</b>			<b>72.991.928</b>	<b>67.757.850</b>			<b>1.825.698</b>	<b>1.697.182</b>			<b>1.393.885</b>	<b>1.294.968</b>	
<b>ПРОСЕК</b>	<b>93</b>	<b>6.883.833</b>		<b>86</b>		<b>5.646.487</b>		<b>3</b>	<b>202.855</b>	<b>188.575</b>		<b>1</b>	<b>116.157</b>	<b>107.914</b>	

\* старозапослени у 2014. години су они запослени који су били у радном односу у децембру 2013. године

\*\* исплата са проценем до краја године

### Маса за зараде, број запослених и просечна зарада по месецима за 2016. годину

ПЛАН 2016.	УКУПНО			СТАРОЗАПОСЛЕНИ				НОВОЗАПОСЛЕНИ				ПОСЛОВОДСТВО				
	Број запо- слених	Планирана маса бруто II зарада	Просечна зарада	Број запо- слених	Обрачуната маса бруто II зарада	Исплаћена маса бруто II зарада	Просечна зарада	Број запо- слених	Обрачуната маса бруто II зарада	Исплаћена маса бруто II зарада	Просечна зарада	Број запо- слених	Новоза- послени	Обрачуната маса бруто II зарада	Исплаћена маса бруто II зарада	Просечна зарада
I	94	8.191.438	87.142	91	7.901.803	7.398.000	81.296	2	151.115	141.480	141.480	1	0	138.520	129.690	129.690
II	94	8.304.657	88.347	91	8.015.022	7.504.000	82.461	2	151.115	141.480	141.480	1	0	138.520	129.690	129.690
III	94	7.990.101	85.001	91	7.700.466	7.209.500	79.225	2	151.115	141.480	141.480	1	0	138.520	129.690	129.690
IV	94	7.990.101	85.001	91	7.700.466	7.209.500	79.225	2	151.115	141.480	141.480	1	0	138.520	129.690	129.690
V	94	7.927.190	84.331	91	7.637.555	7.150.600	78.578	2	151.115	141.480	141.480	1	0	138.520	129.690	129.690
VI	94	7.674.478	81.643	91	7.384.843	6.914.000	75.978	2	151.115	141.480	141.480	1	0	138.520	129.690	129.690
VII	94	7.674.478	81.643	91	7.384.843	6.914.000	75.978	2	151.115	141.480	141.480	1	0	138.520	129.690	129.690
VIII	92	7.523.876	81.781	89	7.234.241	6.773.000	76.101	2	151.115	141.480	141.480	1	0	138.520	129.690	129.690
IX	92	7.523.876	81.781	89	7.234.241	6.773.000	76.101	2	151.115	141.480	141.480	1	0	138.520	129.690	129.690
X	92	7.523.876	81.781	89	7.234.241	6.773.000	76.101	2	151.115	141.480	141.480	1	0	138.520	129.690	129.690
XI	92	7.838.965	85.206	89	7.549.330	7.068.000	79.415	2	151.115	141.480	141.480	1	0	138.520	129.690	129.690
XII	92	7.846.964	85.293	89	7.557.329	7.069.360	79.431	2	151.115	141.480	141.480	1	0	138.520	129.690	129.690
		<b>94.010.000</b>			<b>90.534.380</b>	<b>84.755.960</b>			<b>1.813.380</b>	<b>1.697.760</b>				<b>1.662.240</b>	<b>1.556.280</b>	
<b>ПРОСЕК</b>	<b>93</b>	<b>7.834.166</b>		<b>90</b>	<b>7.544.531</b>	<b>7.062.996</b>		<b>2</b>	<b>151.115</b>	<b>141.480</b>		<b>1</b>		<b>138.520</b>	<b>129.690</b>	

\*старозапослени у 2015. години су они запослени који су били у радном односу у предузећу у децембру 2014. године

## Исплаћена маса за зараде, број запослених и просечна зарада по месецима за 2015.годину\*\*

ИСПЛАТА 2014.	УКУПНО			СТАРОЗАПОСЛЕНИ			НОВОЗАПОСЛЕНИ			ПОСЛОВОДСТВО		
	Број запослених	Маса зарада	Просечна зарада	Број запослених	Маса зарада	Просечна зарада	Број запослених	Маса зарада	Просечна зарада	Број запослених	Маса зарада	Просечна зарада
I	90	4.847.360	53.859	89	4.755.145	53.428	0	0	0	1	92.215	92.215
II	90	4.765.768	52.952	89	4.677.529	52.556	0	0	0	1	88.239	88.239
III	89	4.651.010	52.258	88	4.562.057	51.841	0	0	0	1	88.953	88.953
IV	90	4.922.010	54.689	87	4.737.449	54.453	2	93.415	46.707	1	91.146	91.146
V	90	4.866.405	54.071	86	4.638.155	53.932	3	137.339	45.779	1	90.911	90.911
VI	90	4.861.028	54.011	86	4.623.135	53.757	3	144.624	48.208	1	93.269	93.269
VII	91	4.921.114	54.078	86	4.663.087	54.221	4	166.390	55.463	1	91.637	91.637
VIII	91	4.881.510	53.642	86	4.606.722	53.566	4	183.721	45.930	1	91.067	91.067
IX	91	4.888.381	53.718	86	4.613.153	53.641	4	185.017	46.254	1	90.211	90.211
X	91	5.263.016	57.835	86	4.966.289	57.747	4	201.472	50.368	1	95.255	95.255
XI	91	5.236.407	57.542	86	4.969.385	57.783	4	174.860	43.715	1	92.162	92.162
XII	90	5.895.991	65.511	86	5.526.673	64.263	3	265.783	88.594	1	103.535	103.535
<b>УКУПНО</b>		<b>60.000.000</b>			<b>57.338.779</b>			<b>1.552.621</b>			<b>1.108.600</b>	
<b>ПРОСЕК</b>		<b>5.000.000</b>		<b>86</b>	<b>4.778.231</b>		<b>3</b>	<b>172.513</b>		<b>1</b>	<b>92.383</b>	

\* старозапослени у 2014. години су они запослени који су били у радном односу у децембру 2013. године

\*\* исплата са проценom до краја године

### Маса за зараде, број запослених и просечна зарада по месецима за 2016. годину

ПЛАН 2015.	УКУПНО			СТАРОЗАПОСЛЕНИ			НОВОЗАПОСЛЕНИ			ПОСЛОВОДСТВО		
	Број запослених	Маса зарада	Просечна зарада	Број запослених	Маса зарада	Просечна зарада	Број запослених	Маса зарада	Просечна зарада	Број запослених	Маса зарада	Просечна зарада
I	94	6.505.000	69.202	91	6.275.000	68.956	2	120.000	60.000	1	110.000	110.000
II	94	6.595.000	70.159	91	6.365.000	69.945	2	120.000	60.000	1	110.000	110.000
III	94	6.345.000	67.500	91	6.115.000	67.197	2	120.000	60.000	1	110.000	110.000
IV	94	6.345.000	67.500	91	6.115.000	67.197	2	120.000	60.000	1	110.000	110.000
V	94	6.295.000	66.968	91	6.065.000	66.648	2	120.000	60.000	1	110.000	110.000
VI	94	6.095.000	64.840	91	5.865.000	64.450	2	120.000	60.000	1	110.000	110.000
VII	94	6.095.000	64.840	91	5.865.000	64.450	2	120.000	60.000	1	110.000	110.000
VIII	92	5.975.000	64.945	89	5.745.000	64.550	2	120.000	60.000	1	110.000	110.000
IX	92	5.975.000	64.945	89	5.745.000	64.550	2	120.000	60.000	1	110.000	110.000
X	92	5.975.000	64.945	89	5.745.000	64.550	2	120.000	60.000	1	110.000	110.000
XI	92	6.225.000	67.663	89	5.995.000	67.359	2	120.000	60.000	1	110.000	110.000
XII	92	6.225.000	67.663	89	5.995.000	67.359	2	120.000	60.000	1	110.000	110.000
<b>УКУПНО</b>		<b>74.650.000</b>			<b>71.890.000</b>			<b>1.440.000</b>			<b>1.320.000</b>	
<b>ПРОСЕК</b>	<b>93</b>	<b>6.220.000</b>		<b>90</b>	<b>5.990.833</b>		<b>2</b>	<b>120.000</b>	<b>60000</b>	<b>1</b>	<b>110.000</b>	<b>110.000</b>

\*старозапослени у 2015. години су они запослени који су били у радном односу у предузећу у децембру 2014. године

**ОБРАЧУН И ИСПЛАТА ЗАРАДАУ 2016.**

МЕСЕЦ	ИСПЛАЋЕНО БРУТО II У 2015.ГОДИНИ	ОБРАЧУНАТО БРУТО II У 2016. ГОДИНИ ПРЕ ПРИМЕНЕ ЗАКОНА*	ОБРАЧУНАТО БРУТО II У 2016 ГОДИНИ ПОСЛЕ ПРИМЕНЕ ЗАКОНА*	ИЗНОС УПЛАТЕ У БУЏЕТ РЕПУБЛИКЕ СРБИЈЕ 3-4
1.	2.	3.	4.	5.
ЈАНУАР	5.715.037	8.191.438	7.669.170	522.268
ФЕБРУАР	5.618.840	8.304.657	7.775.170	529.487
МАРТ	5.483.541	7.990.101	7.480.670	509.431
АПРИЛ	5.803.050	7.990.101	7.480.670	509.431
МАЈ	5.737.492	7.927.190	7.421.770	505.420
ЈУН	5.731.152	7.674.478	7.185.170	489.308
ЈУЛ	5.801.994	7.674.478	7.185.170	489.308
АВГУСТ	5.755.301	7.523.876	7.044.170	479.706
СЕПТЕМБАР	5.763.401	7.523.876	7.044.170	479.706
ОКТОБАР	6.205.097	7.523.876	7.044.170	479.706
НОВЕМБАР	6.173.724	7.838.965	7.339.170	499.795
ДЕЦЕМБАР	6.961.371	7.846.964	7.340.530	506.434
<b>УКУПНО</b>	<b>70.750.000</b>	<b>94.010.000</b>	<b>88.010.000</b>	<b>6.000.000</b>

\* Закон о привременом уређивању основица за обрачун и исплату плата, односно зарада и других сталних примања код корисника јавних средстава

### Накнаде Управног одбора, Скупштине и Надзорног одбора у нето износу

у динарима

План 2014	Управни одбор/Скупштина						Надзорни одбор						УКУПНО	
	број чланова	маса за накнаде	просечна накнада члана	накнада председ- ника	накнада заменика	УКУПНА маса	број чланова	маса за накнаде	просечна накнада члана	накнада председ- ника	накнада заменика	УКУПНА маса	број УО и НО	маса за УО и НО
I														
II							2	10.876	5.438	5.438		16.314		16.314
III														
IV														
V														
VI							2	9.893	4.946	4.946		14.839	3	14.839
VII							1	4.785	4.785	4.785		9.570	2	9.570
VIII														
IX														
X							2	19.310	9.655	9.655		28.965	3	28.965
XI														
XII							2	9.614	4.807	4.807		14.421	3	14.421
<b>УКУПНО</b>								<b>54.478</b>		<b>29.631</b>		<b>84.109</b>		<b>84.109</b>
<b>ПРОСЕК</b>							<b>2</b>	<b>9.079</b>		<b>4.938</b>		<b>14.018</b>	<b>3</b>	<b>14.018</b>

## Накнаде Управног одбора, Скупштине и Надзорног одбора у бруто износу

у динарима

План 2015	Управни одбор/Скупштина						Надзорни одбор						УКУПНО	
	број чланова	маса за накнаде	просечна накнада члана	накнада председ- ника	накнада заменика	УКУПНА маса	број чланова	маса за накнаде	просечна накнада члана	накнада председ- ника	накнада заменика	УКУПНА маса	број УО и НО	маса за УО и НО
I							2	17.000	8.500	8.000		25.000	3	25.000
II							2	17.000	8.500	8.000		25.000	3	25.000
III							2						3	
IV							2	10.000	5.000	5.000		15.000	3	15.000
V							2	10.000	5.000	5.000		15.000	3	15.000
VI							2						3	
VII							2	10.000	5.000	5.000		15.000	3	15.000
VIII							2						3	
IX							2	10.000	5.000	5.000		15.000	3	15.000
X							2						3	
XI							2						3	
XII							2	26.000	13.000	14.000		40.000	3	40.000
<b>УКУПНО</b>								<b>100.000</b>		<b>50.000</b>		<b>150.000</b>		
<b>ПРОСЕК</b>							<b>2</b>	<b>14.286</b>		<b>7.143</b>		<b>21.429</b>	<b>3</b>	<b>21.429</b>











**НЕНАПЛАЋЕНА ПОТРАЖИВАЊА И НЕИЗМИРЕНЕ ОБАВЕЗЕ**

у динарима

р. бр.		СТАЊЕ НА ДАН 31.12. 2015. ГОДИНЕ		СТАЊЕ НА ДАН 31.03. 2016. ГОДИНЕ		СТАЊЕ НА ДАН 30.06. 2016. ГОДИНЕ		СТАЊЕ НА ДАН 30.09. 2016. ГОДИНЕ		СТАЊЕ НА ДАН 31.12. 2016. ГОДИНЕ	
		Ненаплаћена потраживања	Неизмирене обавезе	Ненаплаћена потраживања	Неизмирене обавезе	Ненаплаћена потраживања	Неизмирене обавезе	Ненаплаћена потраживања	Неизмирене обавезе	Ненаплаћена потраживања	Неизмирене обавезе
1.	Физичка лица	46.418.000,00	7.450.000,00	40.435.000,00	7.300.000,00	40.435.000,00	8.100.000,00	43.605.000,00	7.900.000,00	47.200.000,00	7.500.000,00
2.	Привредни субјекти	12.272.000,00	16.509.000,00	10.703.000,00	17.168.000,00	10.703.000,00	20.532.000,00	11.542.000,00	20.462.000,00	12.500.000,00	19.750.000,00
3.	Привредна друштва са већинским државним власништвом	152.000,00	18.700.000,00	290.000,00	18.600.000,00	290.000,00	20.500.000,00	320.000,00	19.900.000,00	350.000,00	18.900.000,00
4.	Државни органи и органи локалне власти	7.121.000,00	3.000.000,00	6.540.000,00	2.800.000,00	6.540.000,00	3.100.000,00	7.053.000,00	3.000.000,00	7.640.000,00	0,00
5.	Установе ( <i>здравство, образовање, култура...</i> )	1.634.000,00	420.000,00	1.494.000,00	400.000,00	1.494.000,00	450.000,00	1.605.000,00	400.000,00	1.769.000,00	400.000,00
6.	Остало	0,00	10.600.000,00	0,00	10.000.000,00	0,00	9.400.000,00	0,00	8.800.000,00	0,00	10.700.000,00
<b>УКУПНО</b>		<b>67.597.000,00</b>	<b>56.679.000,00</b>	<b>59.462.000,00</b>	<b>56.268.000,00</b>	<b>59.462.000,00</b>	<b>62.082.000,00</b>	<b>64.125.000,00</b>	<b>60.462.000,00</b>	<b>69.459.000,00</b>	<b>57.250.000,00</b>

**ПЛАНИРАНА ФИНАНСИЈСКА СРЕДСТВА ЗА НАБАВКУ ДОБАРА, РАДОВА И УСЛУГА ЗА ОБАВЉАЊЕ ДЕЛАТНОСТИ У 2016.ГОДИНИ**

у динарима

р.б.	ПОЗИЦИЈА	План у 2015. години	Процена реализације у 2015. години	План за 2016. годину	План за први квартал 2016.	План за други квартал 2016.	План за трећи квартал 2016.	План за четврти квартал 2016.
<b>Добра</b>								
1	Средства личне заштите /515000	1.800.000	1.217.275	1.950.000	0	950.000	0	1.000.000
2	Давачи импулса за даљинско читавање водомера <b>пренос у 2016.= 1.790.600 /023000 по важећем уговору</b>	3.000.000	1.200.230	1.790.600	290.600	500.000	500.000	500.000
3	Дигестор /023000	600.000	195.200	0				
4	Опрема за повезивање система телеметрије ЈКП Водовод Златибор и ЈКП Водовод Ужице са уградњом и пуштањем у рад : <b>**поступак брисан (**Изм. 2) /023</b>	500.000	0	0				
5	Вод. Материјал <b>пренос у 2016.= 10.543.000/511000 по важећим угов.</b>	32.481.000	17.639.361	19.637.000	4.637.000	5.000.000	5.000.000	5.000.000
6	Вод. цев челична Ø 600 са прикључцима <b>**400.000 /511000</b>	400.000	400.000	0				
7	Пумпа за дозирање Al сулфата у току-пренос у 2016. 900.000/023000 (проц.вр. ЈНМВ 07/15 )	900.000	900.000	900.000	900.000			
8	Набавка хемикалија за прераду воде по партијама <b>Пренос у 2016. = 6.811.050 /511000 по важећим угов.</b>	10.015.000	4.882.955	9.811.000	2.611.000	2.400.000	2.400.000	2.400.000
9	Бетон <b>Пренос у 2016. = 2.002.809 /511000 по важећем угов.</b>	3.307.000	538.190	2.003.000	203.000	600.000	600.000	600.000
10	Гориво - нафтни деривати <b>Пренос у 2016.= 4.724.886 /513300/ по важ.угов.</b>	6.141.000	6.141.000	6.500.000	2.000.000	1.500.000	1.500.000	1.500.000
11	Електрична енергија <b>Пренос у 2016.= 3.500.000/513001/513008/по важ. угов.</b>	16.500.000	15.500.000	18.500.000	5.000.000	4.500.000	4.500.000	4.500.000
12	Пумпа за воду снаге 110 KW ППВ Рибница : <b>**поступак брисан (**Измена 2) /023000</b>	3.300.000	0	0				
13	Резервни ауто делови <b>Пренос у 2016.= 233.072 /514000/по важећим угов.</b>	1.534.000	568.007	1.500.000	300.000	400.000	400.000	400.000

р.б.	ПОЗИЦИЈА	План у 2015. години	Процена реализације у 2015. години	План за 2016. годину	План за први квартал 2016.	План за други квартал 2016.	План за трећи квартал 2016.	План за четврти квартал 2016.
14	Потапајућа пумпе за воду са опремом <b>**4 комада - 1 ком. Пренос у 2016. = 41.631 /511000 / по важећем уговору</b>	300.000	0	41.631	41.631			
15	Камион путар-пренос у "15.=1.700.000 /023000	1.700.000	1.100.000	0				
16	Напојни и сигнални кабл* / 511000	790.000	560.839	0				
17	Набавка АБ цеви * /511000	250.000		0				
18	Ауто гуме / 515000	695.000	441.000	500.000	200.000	100.000	200.000	0
19	Раоници-2 комада <b>пренос у 2016. у току = 1.500.000 /023000/ЈНМВ-д 08/15 проц.вр.</b>	1.500.000	1.500.000	1.500.000	1.500.000			
20	Ултра звучни мерач протока 2 ком/023000	0	0	2.000.000	0	2.000.000		
21	Опрема за телеметрију (Рибница-Караула)/023000	0	0	1.000.000	1.000.000			
22	Пумпа за ППВ Рибница Q = 80 l/s/023000	0	0	3.000.000		3.000.000		
23	Пумпе за ППВ Рибница , 2 ком Q = 50 l/s /023000	0	0	1.000.000		1.000.000		
24	Електро-хидро-механичка опрема за рад, надзор и управљање пумпним агрегатима за дозирање ал. Сулфата/023000	0	0	1.500.000	1.500.000			
25	Виљушкар плински, полован 2,5 т/023000	0	0	1.500.000		1.500.000		
26	Рачунарска опрема /023000	200.000	161.000	200.000	50.000	70.000	80.000	
27	Уређај за сател. праћење возила/023000	100.000	98.683	0				
28	Намештај канцеларијски (за пословну салу и др.)/023000	200.000	168.000	300.000	100.000	200.000		
29	Гардеробни ормари , <b>пренос у 2016. = 150.000 /023000/ по важ. угов.</b>	150.000	0	150.000	150.000			
30	Процесна опрема /023000	395.000	67.000	500.000	100.000	200.000	0	200.000
31	Остала опрема – Алат, мањи уређаји /023000	450.000	277.000	300.000	75.000	75.000	75.000	75000
32	Опрема за камп у Буљарици / 023000	250.000	0	0				
33	Боце за гасни хлор – 2 ком. /023000	100.000	0	100.000	0	100.000		

р.б.	ПОЗИЦИЈА	План у 2015. години	Процена реализације у 2015. години	План за 2016. годину	План за први квартал 2016.	План за други квартал 2016.	План за трећи квартал 2016.	План за четврти квартал 2016.
34	Опрема за ППЗ / 023000	20.000	0	20.000	0	20.000		
35	Гусеница за мини багер Волво /023000	95.000	95.200	0				
36	Јаловина /511000	584.000	397.000	250.000	0	100.000	100.000	50.000
37	Каишеви за ППВ /514000	60.000	0	0				
38	Остали помоћни материјал за текуће одржавање и обављање делатности /511000	500.000	565.000	350.000	100.000	100.000	100.000	50.000
39	Браварски материјал /511000	399.000	299.000	300.000	75.000	75.000	75.000	75.000
40	Набавка грева -пелет 10 т /513900	200.000	194.000	300.000	75.000	75.000	75.000	75.000
41	Резана грађа-даска /511000	500.000	151.000	200.000	0	100.000	100.000	0
42	Арматурно гвожђе /511000	803.800	303.800	100.000	0	50.000	50.000	0
43	Мазива / 513300	499.000	452.000	500.000	100.000	100.000	150.000	150.000
44	Кетрици /511000	50.000	36.955	50.000	12.000	12.000	14.000	12.000
45	Фарбе, разређивачи /511000	100.000	42.000	50.000	12.000	12.000	14.000	12.000
46	Потрошни електро-материјал /511000	100.000	28.000	300.000	100.000	75.000	75.000	50.000
47	Средства за хигијену /511000	170.000	143.000	150.000	30.000	40.000	40.000	40.000
48	Лабораторијски материјал, хемикалије /511000	100.000	21.000	50.000	12.000	12.000	14.000	12.000
49	Ињектор 2 ком. /511000	50.000	0	0				
50	Рекламни материјал /535000	250.000	112.000	200.000	80.000	0	20.000	100.000
51	НГ пакетићи и сл. /529900	150.000	150.000	200.000	100.000	0	0	100.000
52	Кафа, шећер, чај (интерни бифе) /551000	220.000	176.000	200.000	50.000	50.000	50.000	50.000
53	Наб. воде од ЈКП „Водовод“ Ужице /539310	6.000.000	4.303.000	4.000.000	1.000.000	1.000.000	1.000.000	1.000.000
54	Софтвер - 1 радна станице за рачуноводство /012000	70.000	60.000	0				
55	Ситан ручни алат, инвентар /515000	250.000	241.000	350.000	50.000	100.000	100.000	100.000
56	Рачунске машине 3 ком /023000	20.000	0	30.000	10.000	20.000		
57	Ризла /511000	90.000	42.000	0				
58	Закуп земљишта (Буљарице) /533000	395.000		330.000	0	330.000	0	
59	Канцеларијски материјал /512100	350.000	280.000	500.000	125.000	125.000	125.000	125.000
60	Бетонски блокови / 511000	150.000	55.000	0				
61	Литература / 559910	200.000	67.000	150.000	30.000	40.000	40.000	40.000
62	Камере за надзор са пратећом опремом <b>пренос у 2016. =100.000</b> /023000/по важећ.угов.	100.000	100.000	200.000	200.000			

р.б.	ПОЗИЦИЈА	План у 2015. години	Процена реализације у 2015. години	План за 2016. годину	План за први квартал 2016.	План за други квартал 2016.	План за трећи квартал 2016.	План за четврти квартал 2016.
63	Керамика и санитарија /511000	100.000	17.000	0				
64	Цемент/511000	146.000	64.000	100.000	25.000	25.000	25.000	25.000
65	Фасада за црп.стан. Зова /511000	110.000	79.000	0				
66	Телекомуник. Опрема /023000	65.000	50.000	0				
67	Ланци за ровокопач и трактор / 023000	390.000	374.000	0				
68	Закуп прост. У МЗ Сирогојно /533000	200.000	82.000	70.000	20.000	20.000	10.000	20.000
69	Потр. Мат. За одрж. Машина, уређаја и сл / 511000	399.000	500.000	400.000	100.000	100.000	10.000	10.000
70	Продуж. Лиценце Мап-инфо /011000	100.000	96.000	0				
71	Трагач подземних инсталација/023000	0	0	600.000		600.000		
72	Палетар ручни/023000		0	40.000	40.000			
73	Доградња програма Докарт/012000	0	0	30.000	30.000			
74	Радни зуби за ровокопач Вермер/511000			500.000	125.000	125.000	125.000	125.000
75	Агрегат-туцаник 16-32 /511000	150.000	36.000	0				
<b>УСЛУГЕ</b>								
1	Осигурање <b>Пренос у 2016. = 466.000.</b> /552000/ по важећем уговору	1.340.000	1.396.000	1.700.000	400.000	400.000	450.000	450.000
2	Израда пројекта за постројење за озонизацију воде /023000			4.500.000	4.500.000			
3	Услуга надзора у поступку изградње ППОВ Златибор-ЈНВВ-р 08/15, (2016-2018) Укупно процењена вр. 12.000.000 : 2016-4.000.000; 2017-4.000.000 ; 2018.-4.000.000./026000	0	0	4.000.000			2.000.000	2.000.000
4	Баждарење водом. <b>Пренос у 2016. = 1.494.500 / 532221/ по важећем угов.</b>	4.174.000	677.873	1.494.500	294.500	400.000	400.000	400.000
5	ПТТ услуге /531300	800.000	800.000	900.000	225.000	225.000	225.000	225.000
6	Фиксна телефонија /531301	200.000	132.200	200.000	50.000	50.000	50.000	50.000
7	Мобилна телефонија /531302	395.000	267.000	400.000	100.000	100.000	100.000	100.000
8	Санитарни преглед воде /539100	1.700.000	1.168.000	1.500.000	300.000	400.000	400.000	400.000
9	Транспортне услуге / 531004	250.000	192.000	250.000	50.000	70.000	70.000	60.000
10	Угоститељске услуге /551000	300.000	221.000	300.000	75.000	75.000	75.000	75.000
11	Претплата на службене новине/ 559200	50.000	30.000	50.000	12.500	12.500	12.500	12.500
12	Стручно усавршавање/559500	150.000	109.000	150.000	300.000	40.000	40.000	40.000
13	Технички преглед/559304	60.000	38.000	60.000	10.000	10.000	10.000	30.000
14	Банкарске услуге/553000	425.000	425.000	600.000	150.000	150.000	150.000	150.000



р.б.	ПОЗИЦИЈА	План у 2015. години	Процена реализације у 2015. години	План за 2016. годину	План за први квартал 2016.	План за други квартал 2016.	План за трећи квартал 2016.	План за четврти квартал 2016.
15	Одржавање рачунарске опреме/532200	100.000	35.000	100.000	25.000	25.000	25.000	25.000
16	Пуњење кетрица /532200	170.000	139.000	150.000	30.000	40.000	40.000	40.000
17	Обрада мотора /532200	399.000	119.000	100.000	30.000	40.000	30.000	
18	Израде хидрауличних црева /532200	100.000	87.000	100.000	25.000	25.000	25.000	25.000
19	Ремонт хидр. и вазд. клипова /532200	50.000	0	0				
20	Поправка тахографа /532200	50.000	13.083	50.000	12.500	12.500	12.500	12.500
21	Вулканизерске услуге /532200	100.000	77.050	100.000	25.000	25.000	25.000	25.000
22	Сервиса за возила у гаранцији /532200	220.000	187.000	450.000	100.000	150.000	100.000	100.000
23	Ремонт кардана и полуосовина /532200	50.000	0	50.000	0	30.000	20.000	
24	Остале услуге одржавања (Буљарице и др) /532200	300.000	272.365	0				
25	Ремонт пумпи вис. притиска и хидро пумпи /532200	50.000	0	50.000	0	20.000	30.000	
26	Услуга оператера сателит. праћења возила /539900	200.000	176.000	250.000	62.500	62.500	62.500	62.500
27	Сервис пумпи на постројењу /532200	150.000	0	200.000	0	100.000	100.000	
28	Сервис редуктора, ЕМ опреме, таложнице /532200	100.000	0	0				
29	Сервис електроагрегата, компресора /532200	100.000	0	0				
30	Сервис мерно-регулационе опреме /532200	100.000	69.000	100.000	20.000	40.000	40.000	
31	Поправка због проузроковане штете на ПТТ инсталацијама /539900	30.000	0	0				
32	Поправка због проузроковане штете на електроинсталацијама /539900	500.000	53.000	0				
33	Геодетско снимање 539900	150.000	143.620	500.000	50.000	150.000	150.000	150.000
34	Здравствене услуге /550400	250.000	131.000	250.000	60.000	60.000	70.000	60.000
35	Сервисирање ПП опреме /532200	20.000	11.000	16.000	0	100.000	600.000	
36	Испитивање опреме и громобранске инсталације /539900	80.000	53.000	50.000	0	20.000	30.000	
37	Одржавање АБ вод. мреже /532200	199.000	0	0				
38	Поправка челичних цеви Ø 600 /532200	115.000	0	0				
39	Привремена сигнализација /539900	50.000	0	50.000		20.000	30.000	
40	Туђа механизација /539900	500.000	362.000	400.000	100.000	10.000	200.000	
41	Услуге бетонирања, бушења пута, кречење /539900	100.000	54.000	0				

р.б.	ПОЗИЦИЈА	План у 2015. години	Процена реализације у 2015. години	План за 2016. годину	План за први квартал 2016.	План за други квартал 2016.	План за трећи квартал 2016.	План за четврти квартал 2016.
42	Ревизија /559900	150.000	133.087	170.000	100.000	0	0	70.000
43	Одржавање рачунарских програма /559900	250.000	177.600	300.000	75.000	75.000	75.000	75.000
44	Огласи у Службеном Гласнику /559900	150.000	85.470	220.000	50.000	70.000	50.000	50.000
45	Радничке игре /559900	100.000	0	100.000	0	100.000		
46	Антивирус Касперски / 559900	50.000	47.609	60.000	0	0	60.000	
47	Бизнис пакет /559900	15.000	11.648	20.000	20.000			
48	Контрола интегритета књиговодствених података /559900	6.000	4.500	10.000	10.000			
49	Остали нематеријални трошкови-услуге, ел. сертификат./559900	50.000	0	0				
50	Одржавање програма DOCART /559900	130.000	123.600	120.000	30.000	30.000	30.000	30.000
51	Комуналне услуге /539200	150.000	96.600	150.000	30.000	40.000	40.000	40.000
52	Адвокатске услуге /550200	200.000	105.000	200.000	50.000	50.000	50.000	50.000
53	Сервисирање опреме за систем праћења возила / 532200	50.000	0	20.000	10.000	10.000		
54	Аутолимарске услуге /532200	399.000	176.000	200.000	50.000	50.000	50.000	50.000
55	Аутоелектричарске услуге /532200	50.000	11.000	50.000	12.500	12.500	12.500	12500
56	Услуга пројектовања система HASSAP : **поступак <b>брисан</b> (**Измена 2)/539900	350.000	0	0				
57	Измена и израда сајта /559900	130.000	130.000	0				
58	Заваривање РЕ цеви /539900	500.000	0	400.000	100.000	100.000	100.000	100.000
59	Варилачке-браварске услуге /532200	390.000	202.327	300.000	60.000	80.000	80.000	80.000
60	ГИС портал андроид апликација /539900	390.000	344.000	0				
61	Санитарни налаз радне околине/ 539900	250.000	0	50.000	0	20.000	30.000	
62	Услуге на прикупљању података за контролу губитака /539900	500.000	0	500.000	200.000	300.000		
63	Чишћење канализације /539400	100.000	22.000	50.000	0	20.000	30.000	
64	Процена капитала / 559900	70.000	60.000	0				
65	Аутомеханичарске услуге /532200	400.000	333.598	300.000	75.000	75.000	75.000	75.000
66	Техничко решење за изградњу мале хидроелектране /559900	500.000	0	0				
67	Накнада за коришћење квалификованог електронског сертификата /559900	10.000	10.000	0				

р.б.	ПОЗИЦИЈА	План у 2015. години	Процена реализације у 2015. години	План за 2016. годину	План за први квартал 2016.	План за други квартал 2016.	План за трећи квартал 2016.	План за четврти квартал 2016.
68	Израда орто-фото снимка Златибора и Чајетине /559900	500.000	500.000	0				
69	Израда пројекта канализације (крак-насеље 25.мај) /539900	200.000	0	0				
70	Поправка због штете на туђим инсталацијама (електро,птт и др.)/539900			300.000	0	100.000	200.000	
71	Кредит за набавку пумпи износ 4.000.000/562000-132.000/569000-18.000			150.000	150.000			
72	Ремонт спец. Возила ВОМА/ 532200			250.000	250.000			
73	Одржавање магистралног вода /532200			414.000	100.000	114.000	100.000	100000
74	Услуга на спровођењу јав. наб.Изградња построј. за прераду отп. вода и др.консалтинг услуге <b>пренос у 2016. = 200.000</b> /559900/ по уговору и проц.вр.др.услуга	200.000	0	200.000	200.000			
<b>Радови</b>								
1	Изградња постројења за прераду отпадних вода <b>пренос у 2016. -проц.вр.за 1 годину=60.943.550</b> /026000/буџет Општине/ЈНВВ-р 08/15/остатак до укупне процењене вредности од 600.000.000 финансираће се из буџета (и донација) Општине у периоду 2016.-2018.год.(Одлука о буџету СО Чајетина од 17.12.2015.)	60.943.550	0	60.943.550		60.943.550		
2	Машински ископи /539800	642.000	382.200	500.000		200.000	200.000	100000
3	Грађевински радови на управној згради и др. Објектима /027000	300.000	136.746	400.000		400.000		
4	Истражна бушотина за воду (Уредба о класиф дел.сектор Ф 43.13) /559900	0	0	500.000		200.000	300.000	
5	Рад грађевинске оперативе /539900	500.000		0				

**СРЕДСТВА ЗА ПОСЕБНЕ НАМЕНЕ**

у динарима

Р. бр.	Позиција	Реализација у 2015. години	Планирано за 2016. годину	План за први квартал 2016.	План за други квартал 2016.	План за трећи квартал 2016.	План за четврти квартал 2016.
1.	Спонзорство	0	0	0	0	0	0
2.	Донације	0	0	0	0	0	0
3.	Хуманитарне активности	0	0	0	0	0	0
4.	Спортске активности	0	0	0	0	0	0
5.	Репрезентација	600.000	600.000	150.000	150.000	150.000	150.000
6.	Реклама и пропаганда	250.000	200.000	50.000	50.000	50.000	50.000
7.	Остало	0	0	0	0	0	0

## РАЦИО ИНДИКАТОРИ – МЕТОДОЛОШКО ПОЈАШЊЕЊЕ

### ИНДИКАТОРИ ЛИКВИДНОСТИ

1. Општа ликвидност

$$\frac{\text{обртна средства}}{\text{краткорочне обавезе}} = 88329/57250 = 1,54$$

2. Убрзана ликвидност

$$\frac{\text{обртна средства} - \text{залихе}}{\text{краткорочне обавезе}} = 78814/5010857250 = 1,37$$

### ИНДИКАТОРИ ЗАДУЖЕНОСТИ

1. Задуженост

$$\frac{\text{укупан дуг}}{\text{укупна средства}} = 60727/424463 = 0,1430$$

2. Однос дуга према капиталу

$$\frac{\text{укупан дуг}}{\text{укупан капитал}} = 60727/348770 = 0,1741$$

3. Коефицијент покрића камате

$$\frac{EBIT}{\text{расходи за камате}} = 2926/800 = 3,65$$

4. Коефицијент финансијске стабилности

$$\frac{\text{дугорочне обавезе} + \text{капитал}}{\text{стална имовина} + \text{залихе}} = 352247/345649 = 1,019$$

### ИНДИКАТОРИ АКТИВНОСТИ

1. Просечан период држања залиха

$$\frac{\text{просечне залихе}}{\text{приход од продаје}} * 365 = 22,66$$

2. Просечан период наплате потраживања

$$\frac{\text{просечни салдо купаца}}{\text{приход од продаје}} * 365 = 60000/209800 * 365 = 104,35$$

3. Просечан период плаћања обавеза

$$\frac{\text{обавезе према добављачима}}{\text{приход од продаје}} * 365 = 16344/209800 * 365 = 28,43$$

4. Искоришћеност фиксних средстава

$$\frac{\text{приход од продаје}}{\text{нето фиксна средства}} = 209800/336134 = 0,62$$

5. Искоришћеност укупних средстава

$$\frac{\text{приход од продаје}}{\text{укупна средства}} = 209800/424463 = 0,49$$

## ИНДИКАТОРИ РЕНТАБИЛНОСТИ

1. Профитна бруто маргина

$$\frac{\text{укупна добит}}{\text{приход од продаје}} = 326/209800 = 0,0015$$

2. Профитна нето маргина

$$\frac{\text{нето добит}}{\text{приход од продаје}} = 26/209800 = 0,0001$$

3. *ЕБИТ* маргина

$$\frac{\text{ЕБИТ}}{\text{укупан приход}} = 2926/217850 = 0,0134$$

4. *ЕБИТДА* маргина

$$\frac{\text{ЕБИТДА}}{\text{укупан приход}} = 19026/217850 = 0,0873$$

5. Стопа повраћаја на укупна средства (ROA)

$$\frac{\text{нето добит}}{\text{укупна средства}} = 26/424463 = 0,06125$$

6. Стопа повраћаја на капитал (ROE)

$$\frac{\text{нето добит}}{\text{капитал}} = 26/348770 = 0,00007455$$

## ИНДИКАТОРИ ЕКОНОМИЧНОСТИ

1. Економичност пословања

$$\frac{\text{пословни приходи}}{\text{пословни расходи}} = 211300/208374 = 1,014$$

## ИНДИКАТОРИ ПРОДУКТИВНОСТИ

1. Јединични трошкови рада

$$\frac{\text{бруто зарада и лични расходи}}{\text{укупан приход}} = 97010/217850 = 0,4453$$

2. Продуктивност рада

$$\frac{\text{приход од продаје}}{\text{број запослених}} = 209800/91 = 2.305$$